

BS POOL

Sal y disfruta
Salt and Enjoy

Catálogo 2026 | 2026 Catalogue

Especialistas en **cloración salina**
y **conectividad para piscinas**

Specialists in **salt chlorination** and **connectivity**
for **swimming pools**



Somos una empresa tecnológica que diseña, fabrica y ofrece soluciones electrónicas para los profesionales de las piscinas y el tratamiento de aguas.

We are a technology company that designs, manufactures, and provides electronic solutions for pool and water treatment professionals.

Desde un inicio todos nuestros productos se diseñan y producen con el fin de poder ofrecer una mejora en el aspecto del ahorro energético y sostenibilidad del medio ambiente. Nuestro compromiso con el medio ambiente va más allá y todos los procesos internos de nuestra empresa están orientados a este objetivo.

BSV fue creada en 1984 con el fin de ofrecer soluciones electrónicas a todas las empresas fabricantes de la zona. Rápidamente nuestra empresa fue ocupando un lugar en la fabricación de equipos electrónicos para diferentes sectores. La experiencia en el canal industrial llevó a BSV a especializarse en el diseño y fabricación de sus propios productos, siempre enfocados al sector de la piscina e iluminación.

En la actualidad, BSV cree firmemente en la fabricación local, dando un valor muy importante a la marca MADE IN BARCELONA y MADE IN SPAIN, que reflejan y transmiten fielmente nuestra experiencia y saber hacer.

From the beginning all our products are designed and produced to achieve a higher level of energy saving and environmental sustainability. Our commitment to the environment is a priority and all our processes are thought to reach this target.

BSV was established in 1984 to provide electronic solutions for local manufacturers. Quickly our company was taking centre stage in the design and production of electronic equipment for different sectors. Our experience in the industrial field led BSV to specialize in the design and production of its own products, always focused on the swimming pool and lighting sector.

Currently, BSV strongly believes in local manufacturing, giving a very important value to the brand MADE IN BARCELONA and MADE IN SPAIN, that reflect and faithfully transmit our experience and know-how.

1984



BSV Electronic con presencia mundial

BSV Electronic with worldwide presence

Nuestra empresa cuenta con **3 delegaciones, 2 de ellas en España** y una en **Miami**; hecho que nos dota de presencia internacional. BSV Electronic pone a disposición de los clientes puntos de **SAT**. En nuestra web, el cliente podrá localizar de forma fácil y rápida el **SAT** más cercano y sus datos de contacto. A través de esta página, el cliente puede solicitar reparaciones de productos de forma ágil.

Our business includes **3 delegations, 2 in Spain** and another and one in **Miami**, giving us international presence. BSV Electronic is available to our clients throughout Spanish '**SAT**' Points. In our website, our clients are able to quickly and easily find the nearest **SAT** and its contact details. Using this platform, our clients can easily request product repairs.

DELEGACIONES DE BSV ELECTRONIC
BSV ELECTRONIC DELEGATIONS



Servicio de Asistencia Técnica

Technical Assistance Service



Descubre los SATs en nuestra web: bspool.eu/sat

Discover the SATs in our website: bspool.eu/en/sat

SAT'S

Con más de **30 puntos SAT** en **España** y con nuestra presencia internacional, estamos donde nos necesites para ofrecerte el mejor soporte y asistencia.

With more than **30 SAT points** in **Spain** and our international presence, we are wherever you need us to offer you the best support and assistance.



ÍNDICE (ES)

8 NOVEDADES

10 CLORACIÓN SALINA

- 18 Piscina privada
- 20 QuickSalt
- 22 N-BSsalt
- 24 EVO Basic
- 26 Touch EVO
- 28 Touch LS
- 30 Touch Evo + **Novedad**
- 32 Touch BSLINK **Novedad**
- 34 TOUCH LS BSLINK **Novedad**
- 36 TOUCH PLUS BSLINK **Novedad**

38 Piscina Pública

- 40 Touch LS **Novedad**
- 42 Touch Pro
- 44 TOUCH PRO BSLINK **Novedad**
- 46 Pro 50/70/100/150/200
- 48 Pro 250
- 50 Pro 400-1000
- 52 TECH SALT

54 Kits y accesorios

62 Células Electrólisis

- 64 Células EVO
- 65 Células N-BSsalt
- 66 Células Touch Evo
- 67 Células Touch LS
- 68 Células PRO 50 **Novedad**
- 69 Células PRO 70 **Novedad**
- 70 Células TOUCH PRO LS **Novedad**
- 71 Células TOUCH PRO LS
- 72 Células PRO100-150
- 73 Células PRO200-250

74 Accesorios para células

76 SISTEMA DE DOMÓTICA

- 78 BSLINK **Novedad**
- 82 Módulos equipo BSLINK

84 DOSIFICACIÓN Y MEDICIÓN

- 86 EVO pH-P / EVO RX-P
- 88 Paneles de Control

90 AUTOMATIZACIÓN DE LA PISCINA

- 92 PC-SMART + Controller
- 94 PC-SMART + BSLINK **Novedad**
- 96 Control de una bomba monofásica (II)
- 97 Control de una bomba monofásica (II) a través de pulsador piezoeléctrico
- 98 Cuadros combinados
- 100 Control foco 50w
- 101 Control foco 100w
- 102 Control foco 300w
- 103 Control foco 700w
- 104 Control pulsador piezoeléctrico IP68

106 DOCUMENTACIÓN TÉCNICA

- 108 N-BSSALT 10/15/20/25/35
- 109 EVO BASIC 10/15/20/25/35
- 110 TOUCH EVO 15/20/25/35
- 111 TOUCH LS 15/20/30
- 112 TOUCH EVO + 15/20/25/35
- 113 TOUCH PRO 50/70
- 114 TOUCH PRO 100/150
- 115 PRO 50/70/100/150
- 116 PRO 200 V2
- 117 RP 10/4, 15/4, 20/4, 25/4, 35/4
- 118 RP 10/3, 15/3, 20/3, 25/3, 35/3
- 119 RP 10/3-5, 15/3-5, 20/3-5, 25/3-5, 35/3-5
- 120 RP 15/3, 25/3, 30/3 LS
- 121 RP 50/4 LS
- 122 RP 70/4 LS
- 123 RP 100/4 LS
- 124 RP 100BSV
- 125 RP 150BSV
- 126 RP 200BSV
- 127 RP 250BSV
- 128 Cable células
- 129 PC SMART + Controller
- 131 EVO PH-P / EVO RX-P
- 132 Bombas peristálticas

134 LEYENDA

INDEX (ENG)

8 NEWS

10 SALT WATER CHLORINATION

- 18 Private Pool
- 20 QuickSalt
- 22 N-BSsalt
- 24 EVO Basic
- 26 Touch EVO
- 28 Touch LS
- 30 Touch Evo + **New**
- 32 Touch BSLINK **New**
- 34 TOUCH LS BSLINK **New**
- 36 TOUCH PLUS BSLINK **New**

38 Professional pool

- 40 Touch LS **New**
- 42 Touch Pro
- 44 TOUCH PRO BSLINK **New**
- 46 Pro 50/70/100/150/200
- 48 Pro 250
- 50 Pro 400-1000
- 52 TECH SALT

54 Kits and accessories

62 Electrolysis cells

- 64 EVO Cells
- 65 N-BSsalt Cells
- 66 Touch Evo Cells
- 67 Touch LS Cells
- 68 PRO 50 Cells **New**
- 69 PRO 70 Cells **New**
- 70 TOUCH PRO LS Cells **New**
- 71 TOUCH PRO LS Cells
- 72 PRO100-150 Cells
- 73 PRO200-250 Cells

74 Cells accessories

76 HOME AUTOMATION SYSTEM

- 78 BSLINK **New**
- 82 BSLINK Ecosystem Modules

84 DOSING AND MEASURING SYSTEMS

- 86 EVO pH-P / EVO RX-P
- 88 Control Panels

90 POOL AUTOMATION

- 92 PC-SMART + Controller
- 94 PC-SMART + BSLINK **New**
- 96 Single phase (II) pump control
- 97 Single phase (II) pump control through piezoelectric pushbutton
- 98 Combined panels
- 100 Spot light 50w
- 101 Spot light 100w
- 102 Spot light 300w
- 103 Spot light 700w
- 104 Piezoelectric pushbutton IP68 control

106 TECHNICAL DOCUMENTATION

- 108 N-BSSALT 10/15/20/25/35
- 109 EVO BASIC 10/15/20/25/35
- 110 TOUCH EVO 15/20/25/35
- 111 TOUCH LS 15/20/30
- 112 TOUCH EVO + 15/20/25/35
- 113 TOUCH PRO 50/70
- 114 TOUCH PRO 100/150
- 115 PRO 50/70/100/150
- 116 PRO 200 V2
- 117 RP 10/4, 15/4, 20/4, 25/4, 35/4
- 118 RP 10/3, 15/3, 20/3, 25/3, 35/3
- 119 RP 10/3-5, 15/3-5, 20/3-5, 25/3-5, 35/3-5
- 120 RP 15/3, 25/3, 30/3 LS
- 121 RP 50/4 LS
- 122 RP 70/4 LS
- 123 RP 100/4 LS
- 124 RP 100BSV
- 125 RP 150BSV
- 126 RP 200BSV
- 127 RP 250BSV
- 128 Cells wires
- 129 PC SMART + Controller
- 131 EVO PH-P / EVO RX-P
- 132 Peristaltic pumps

134 LEGEND





NOVEDADES



TOUCH EVO +

El clorador para piscinas privadas más avanzado, que permite gestionar bombas de velocidad variable, válvulas automáticas de contralavado, bomba de calor, así como funciones domóticas integradas.

TOUCH EVO +

The most advanced chlorinator for private pools, capable of managing variable speed pumps, backwash automatic valves, heat pump, and with integrated smart home functions.

22



BSLINK

BSLINK representa la evolución de la conectividad para piscinas, integrando un ecosistema inteligente y ágil gracias a la Inteligencia Artificial. Es una solución estable y fácil de instalar, diseñada por BSV.

BSLINK

BSLINK represents the evolution of pool connectivity, integrating an intelligent and agile ecosystem powered by Artificial Intelligence. It is a stable and easy-to-install solution, designed by BSV.

92



Touch PRO LS

Clorador salino compacto de baja salinidad con producciones de 50, 70 y 100 gr/l para piscinas de comunidades y pequeños hoteles.

Touch PRO LS

Low salinity compact salt water chlorinator with productions of 50, 70 and 100 gr/l for community pools and small hotels.

34



Nueva Célula RP/4

Diseñada para las gamas domésticas y profesionales, esta nueva célula destaca por su tapa de cierre "easy-lock", visibilidad total de las placas de titanio y un cable de conexión más ergonómico. Disponible en gama doméstica (próximamente) y en 50 y 70 gramos, ofrece un diseño más funcional y eficiente.

New Cell RP/4

Designed for domestic and professional ranges, this new cell stands out with its "easy-lock" closure, full visibility of the titanium plates, and a more ergonomic connection cable. Available in the domestic range (coming soon) and in 50 and 70 grams, it offers a more functional and efficient design.

56



Bomba Peristáltica

Nueva gama de bombas peristálticas, creadas para mejorar la estética y el rendimiento de tu instalación.

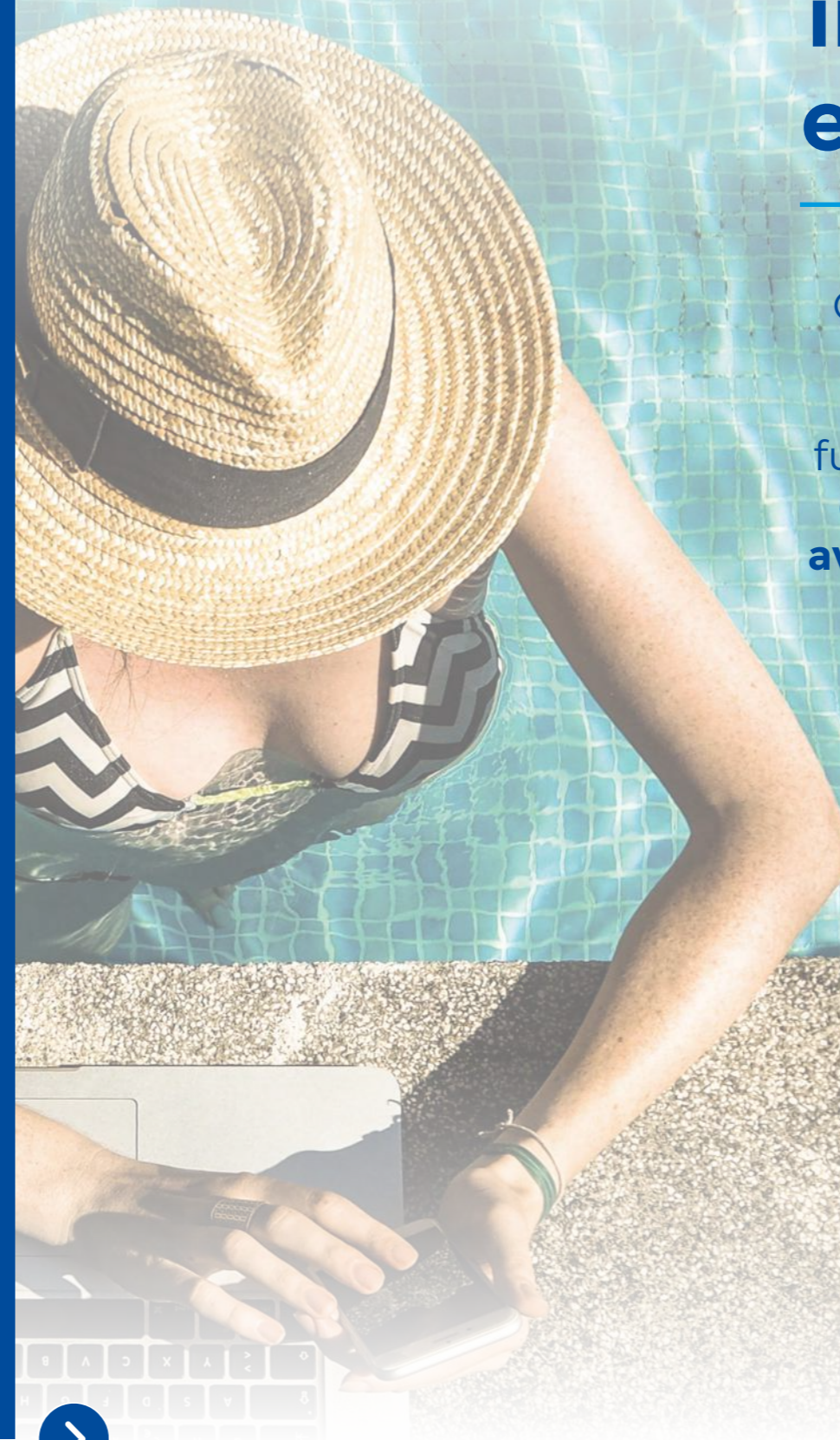
Peristaltic Dosing Pump

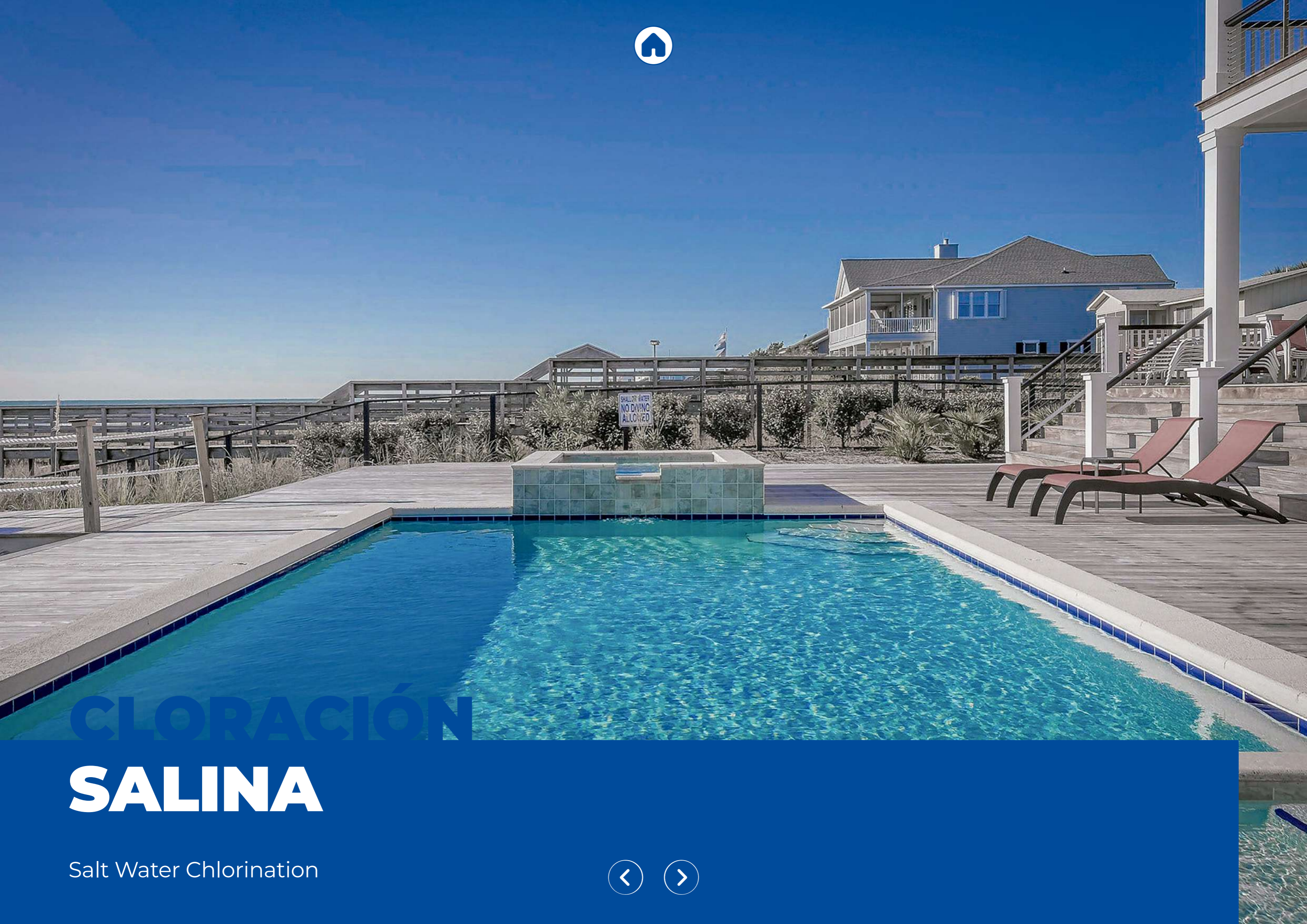
New range of peristaltic pumps, designed to enhance the aesthetics and performance of your installation.

47

En la era de la IA, cada conexión impulsa la evolución.

Optimiza tu mundo con tecnología que te conecta al futuro y maximiza tu eficiencia. **Sistemas avanzados y equipos de vanguardia** para ofrecerte la mejor experiencia de conectividad con la máxima optimización.





CLORACIÓN

SALINA

Salt Water Chlorination



¿Cuáles son los principales beneficios de la cloración salina?

Which are the main benefits of salt water chlorination?



Está demostrado que la cloración salina es la mejor aliada para mantener las piscinas en un óptimo estado de desinfección. Este sistema también es beneficioso para la conservación del medio ambiente.

It is proven that salt water chlorination is the best ally to keep pools in an optimal state of health. This system is also beneficial for the conservation of the environment.

Calidad de agua Water quality

Sólo se añade sal a la piscina. Su concentración es similar a la de una lágrima. Lo que genera un ambiente más saludable en la piscina.

Only salt is added to the pool. The salt concentration in the pool is similar to that of a tear, which generates a healthier environment in the pool.

Sostenibilidad Sustainability

Permite conservar el agua de la piscina durante un mayor periodo de tiempo, por lo que se ahorra en el coste de la factura.

Es un sistema respetuoso con el medio ambiente y el coste del mantenimiento del equipo es mínimo.

It allows to preserve the water of the pool for a longer period, thus saving on the cost of your bill. It is an environmentally friendly system and the cost of maintenance of the equipment is minimal.

Seguridad y salud Health and Safety

Con la cloración salina no se manipulan ni almacenan productos químicos, con lo que se evita el riesgo de accidentes e intoxicaciones. Cuida tu piel y no daña el pelo ni la ropa de baño. Desaparecen las irritaciones en piel y ojos.

With salt water chlorination, no chemicals are handled or stored, avoiding the risk of accidents and poisoning.

It benefits your skin and does not damage your hair or swimwear. Skin and eye irritations disappear.

Descubre de qué manera los cloradores salinos de BSPOOL pueden ayudarte en la conservación y el control de tu piscina.

Find out how BSPOOL salt chlorinators can help you preserve the water and control your pool.

Ventajas de nuestros productos

Our product advantages

1. Fabricación de células en Europa Manufacture of cells in Europe

BSV fabrica las células en UE con el compromiso de ofrecer la mejor calidad europea. Nuestro objetivo es ofrecer a nuestros clientes células con la vida más larga del mercado.

*10.000 horas de vida aproximadas en condiciones de laboratorio.

Para una carga de sal entre 4-6 gr/h y cambio de polaridad definido por fábrica de 4 horas (No incluye N-BSSalt).

BSV manufactures the cells in EU territory to offer the best European quality to our partners. Our goal is to offer our customers cells with the longest lifespan of the market.

*10.000 approximated hours in laboratory conditions. For salt range between 4-6 gr/h and the factory default period for polarity inversion of 4 hours (N-BSSalt not included).



2. Diseñamos y fabricamos todas las tecnologías: Monopolar, bipolar y mixta We manufacture all technologies: Monopolar, bipolar and mixed

Funcionamiento Operation

Monopolar

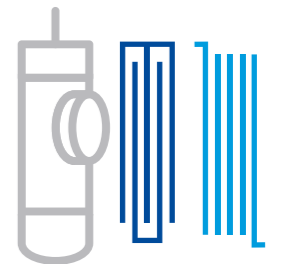
- Características monopolar:**
- Mayor separación entre placas
 - Mejor para aguas duras
 - Muy baja tensión de funcionamiento (máx. 7,5V)
 - Montaje compacto y de fácil manipulación

- Monopolar advantages:**
- Greater separation between plates
 - Better for hard water
 - Very low operating voltage (max. 7.5V)
 - Compact and easy handling assembly

Bipolar

- Características bipolar:**
- Óptimo consumo energético
 - Baja intensidad de funcionamiento

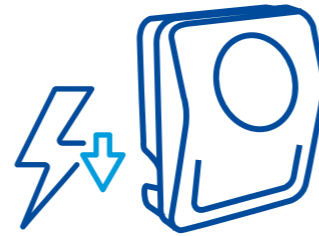
- Bipolar advantages:**
- Optimum energy consumption
 - Low operating intensity





Fuente alimentación electrónica conmutada de alta eficiencia
Electronic high efficiency switch mode power supply

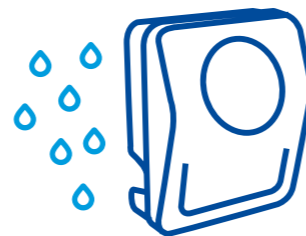
- Nuestros equipos utilizan fuente de alimentación conmutada de alta eficiencia que nos permite conseguir significativos ahorros de consumo energético y una mayor eficiencia en la producción de cloro.
Each unit uses a high efficiency switch-mode power supply that allows us to reach significant savings in energy consumption and increase production efficiency of our equipment.
- El uso de la fuente conmutada equipara los equipos de BSV a la electrónica de consumo más actual del mercado. Fuentes usadas por los televisores de pantalla plana, etc.
Thanks to the Switch Mode Power Supply, our devices are comparable with the most modern electronics on the market. Power supplies used by flat screen TVs etc.



3. Protección IP65
Protection IP65

Resistente al agua
Water resistant

Protección de la caja al agua, gases y vapores corrosivos. La mejor protección en su segmento contra los agentes exteriores que dañan las tarjetas electrónicas interiores y los demás componentes metálicos.
Box protection against water, gas and corrosive vapor. The best protection of its kind against external agents that damage interior electronic boards and other metallic components.



4. Integración domótica
Home connectivity integration

- Pantalla táctil en más equipos para facilitar su uso. Más intuitivo y rápido.
 - Conectividad (IOT) integrada a los equipos TOP (Touch series).
 - Preparado para la integración en sistemas ModBus.
- Touch display with allows a more intuitive and easy access.
 - Connectivity: IOT and MODBUS communication language included in the Touch series.
 - Preparation for integration in ModBus systems.



Glosario de elementos
Glossary



Bomba
Pump



Unidad de control
Control Unit

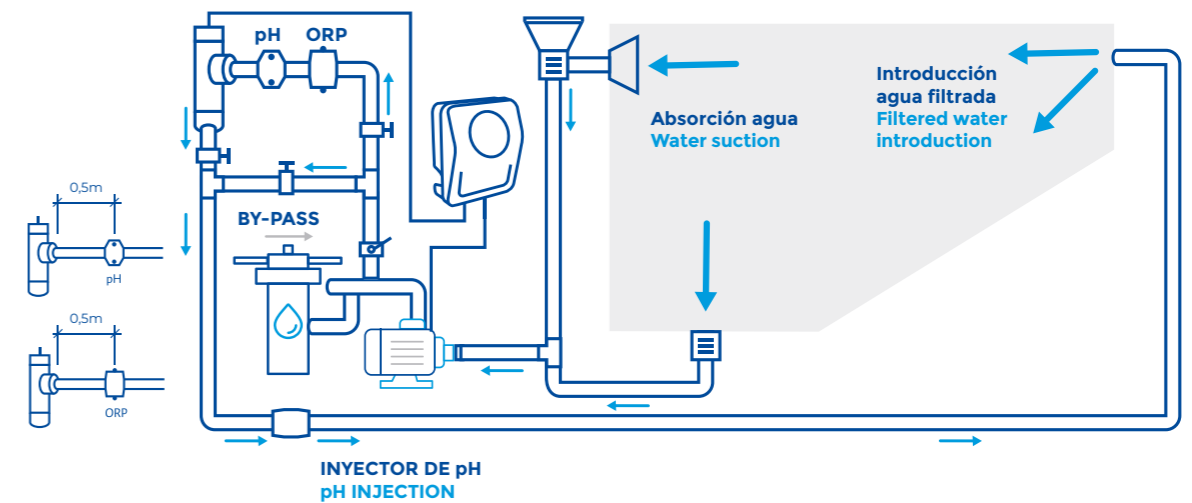


Filtro
Filter



Célula
Production cell

Esquema
Diagram





Protocolo de Instalación
Installation protocol

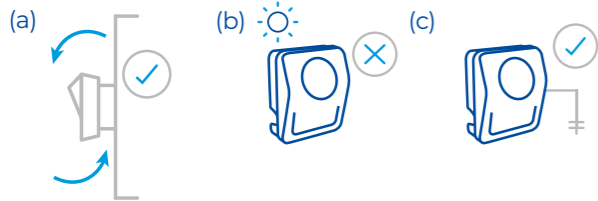
1. La instalación se debe realizar con el equipo apagado y desconectado de la red eléctrica.
Installation has to be done with the unit switched off and unplugged.



2. Instalación de la unidad de control:
(a) Instalar asegurándose que en las aletas del disipador puede circular el aire.
(b) Evitar la luz solar directa.
(c) Conectar a una toma a tierra.

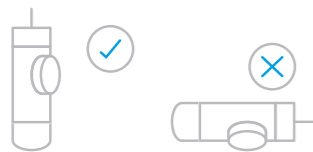
Control Unit installation:

- (a) Be sure that heat dissipating elements are free to allow air circulation.
- (b) Avoid direct sun light.
- (c) Use the unit connected to ground.

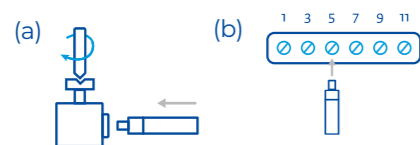


*Ver esquema / *See diagram

3. Instalación célula de producción: Instalar en posición vertical en el punto más alto de la instalación hidráulica.
Recomendación: Instalar tras el filtro y la bomba.*
Recomendación: Instalar la célula en un by-pass.*
Production Cell installation: Install it vertically and on the highest place of the water circulation.
Recommendation: install after the filter and the pump.*
Recommendation: install the cell into a by-pass.*



4. Conexión de la célula a la unidad de control:
(a) Fijar firmemente los cables para evitar sobrecalentamientos.
(b) Instalar el cable blanco del sensor de gas en la posición 5.*
Control and Cell connection:
(a) Connect firmly the cell cables to avoid future heating problems.
(b) White cable has to be installed to detect gas into the cell (position 5).*



*Dependiendo del modelo y fecha de fabricación el cable blanco va en la regleta 7. Consultar su manual.
*Depending on model and production date, the white wire goes to the number 7. Please check your instructions.

Protocolo puesta en marcha
Unit start-up protocol

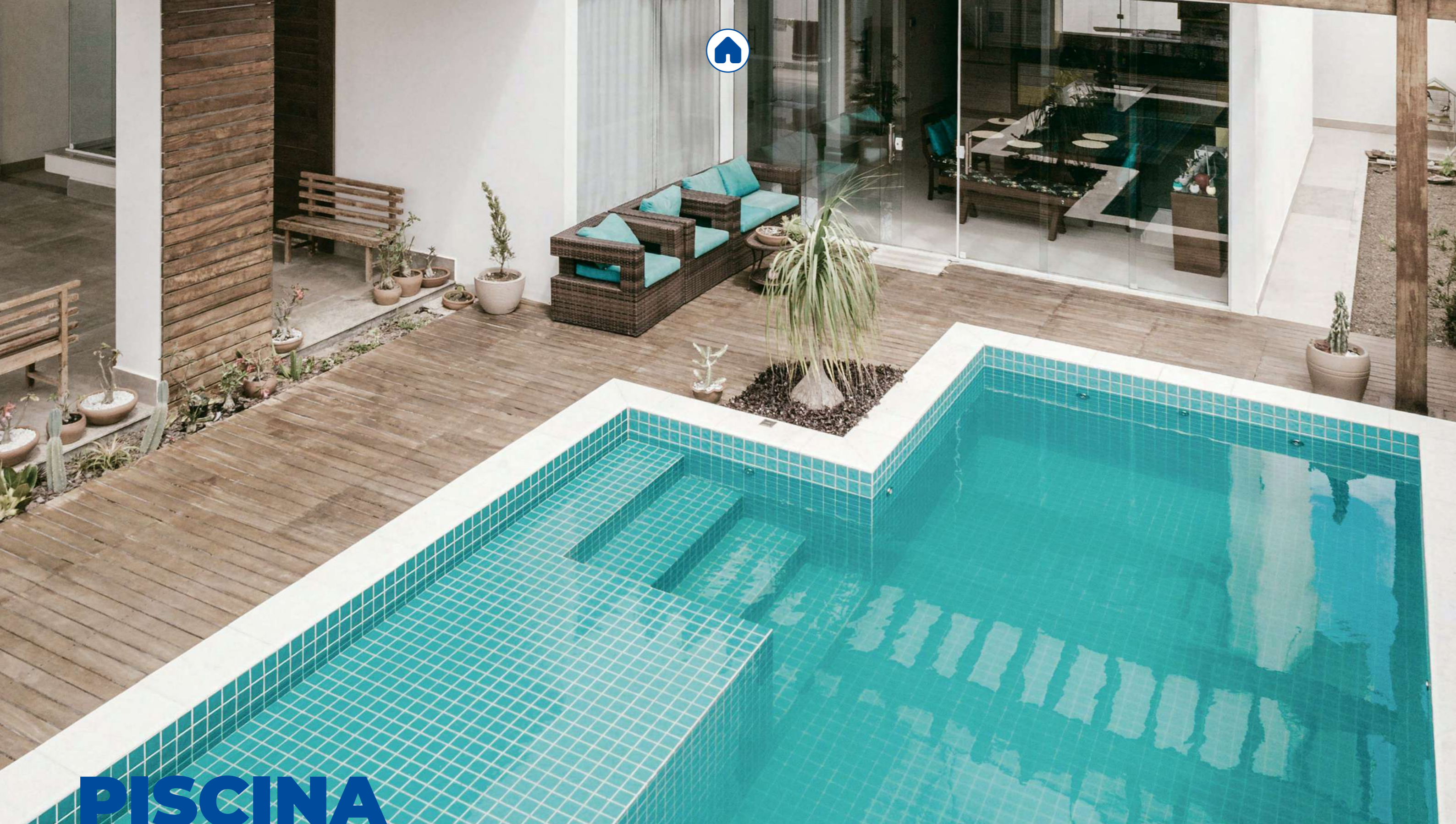


1. Con el equipo instalado y apagado, seguir los siguientes pasos:
With the unit installed and switched off, follow the steps:
2. Equilibrado del agua de la piscina: Corregir los valores del agua de la piscina hasta alcanzar los indicados en la tabla*.
Balanced water treatment: Modify the main water parameters level to reach the ones from the bottom table.*
3. Carga de sal: Introducir directamente la sal en el vaso de la piscina y mantener la filtración durante 24 horas.
Salt load: Introduce the salt directly into the swimming pool and keep the filtering working during 24 hours.
4. Producción de un buffer de cloro: Encender el equipo (100%) con una filtración de 24 horas.
Chlorine buffer production: Filter during 24 hours with the switch on at full production (100%).
5. Fijación de la filtración habitual: Fijar el periodo de filtración estandarizado. Se recomienda una filtración mínima de 8h.
Set the standard filtering time: Define the usual filtering time. BSV recommends 8 hours of filtering time.
6. Personalización de la desinfección: Puede modificar el nivel de producción para ajustar el cloro libre en función de sus preferencias. Se recomienda mantener de 0,5 a 2,5 ppm.
Customize disinfection: It is possible to modify the production level depending of the user preferences.
BSV recommends to maintain 0,5 to 2,5 ppm of FCL into the water.

*Tabla | *Table

Parámetro Parameter	Valor mín. Min. Value	Valor máx. Max. Value	Revisión Parámetros Parameter Review
Dureza (ppm) Hardness (ppm)	150	250	Mensual / Monthly
Alcalinidad (ppm) Alkalinity (ppm)	100	160	Semanal / Weekly
pH	7,2	7,8	Diaria / Daily
Ácido cianúrico (ppm) Cyanuric acid (ppm)	0	50	Mensual / Monthly





PISCINA PRIVADA

Private pool



Cloración Salina
Salt Water Chlorination



QUICKSALT®

3 años de garantía equipo

3 years warranty control unit

Equipo de cloración salina de fácil y rápida instalación

Easy and quick-to-install salt chlorination system

El clorador salino que destaca por su fácil instalación y su diseño compacto, está hecho de manera que la conexión entre la célula y el equipo viene hecha de fábrica.

The salt chlorinator stands out for its easy installation and compact design, with the connection between the cell and the unit pre-assembled at the factory.

Vídeo instalación



Installation video



5K



21



220 Vac - 110 Vac
50/60Hz



4gr/l

QUICKSALT

15E

20E

25E

32E

Corriente máxima de la célula Max cell current	3,75A	5,00A	6,25A	8,75A
Producción gr/hora Gr/hour production	15gr/h	20 gr/h	25gr/h	32gr/h
Potencia máxima Max Power	112,5W	150W	187,5W	263W
Vida máxima de la célula Cell's lifespan	5000h	5000h	5000h	5000h

Selección de idioma
Language selection

Regulación de cloro manual
Manual regulation of chlorine

Indicación falta de sal
Automatic indicator of lack of salt

Indicación exceso de sal
Automatic indicator of salt excess

Indicación T° del agua
Indicator of water temperature

Célula autolimpiable
Self-cleaning cell

Contador de horas de funcionamiento
Operating hours counter

Conectores para fácil instalación
Connectors for easy installation

DESCONEXIONES
AUTOMÁTICAS
AUTOMATIC
DISCONNECTIONS



OPCIONES
OPTIONS

FS-QUICKSALT

Temperature sensor for Quicksalt

FS-QUICKSALT

Flow sensor for Quicksalt

MEDIDAS
PACKAGING

Equipo
Equipment

293 x 243 x 200 mm

Embalaje
Packaging

277 x 400 x 250 mm | 4Kg



Cloración Salina
Salt Water Chlorination



5K



23



230Vac - 50/60Hz



5gr/l*

N-BSSalt

10

15

20

25

35

Corriente máxima de la célula Max cell current	10A	15A	20A	25A	35A
Producción gr/hora Gr/hour production	10gr/h	15gr/h	20gr/h	25gr/h	35gr/h
Potencia máxima Max Power	75W	112,5W	150W	187,5W	263W
Tensión máxima de la célula Max cell voltage	7,5Vcc	7,5Vcc	7,5Vcc	7,5Vcc	7,5Vcc

Selección de idioma
Language selection

Regulación de cloro manual
Manual regulation of chlorine

Indicación falta de sal
Automatic indicator of lack of salt

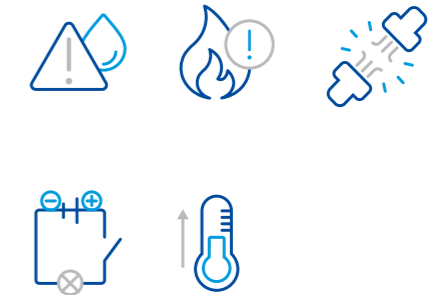
Indicación exceso de sal
Automatic indicator of salt excess

Célula autolimpiable
Self-cleaning cell

Contador de horas de funcionamiento
Operating hours counter

Detección de cubierta automática
Detection of automatic cover

DESCONEXIONES AUTOMÁTICAS
AUTOMATIC DISCONNECTIONS



OPCIONES
OPTIONS

Kit Sonda Agua
Water sensor kit

MEDIDAS
PACKAGING

Equipo
Equipment

250 x 308 x 89 mm

Embalaje
Packaging

386 x 447 x 194 mm | 6Kg

(*) Los equipos empiezan a trabajar a partir de 4 gramos/litro pudiendo llegar a trabajar con valores de 35 gramos/litro (agua de mar) con una modificación del software.

(* Working concentration from 4 to 35 grams/liter (sea water) with software modification.



N-BSSalt

3 años de
garantía
equipo

3 years warranty control unit

Clorador salino compacto con producciones de 10 a 35 gramos

Compact salt water chlorinator with production from 10 to 35 grams

El clorador salino compacto más innovador para piscinas privadas con **protección IP65** y con excelente relación calidad-precio.

Cuenta con un **bajo consumo energético** y permite **ajustar digitalmente la producción del equipo** gracias al microprocesador interno. También tiene un **mayor rendimiento en la cloración salina** al trabajar con fuentes conmutadas de última generación.

The most innovative compact salt chlorinator for private pools with **IP65 protection** and excellent value for money.

It has **low energy consumption** and allows a **digital production adjustment** thanks to its internal microprocessor control. It also has a **better efficiency** by working with last generation switched mode power supplies.

Vídeo instalación



Installation video





230Vac - 50/60Hz



5gr/l*

EVO BASIC

10

15

20

25

35

Corriente máxima de la célula Max cell current	10A	15A	20A	25A	35A
Producción gr/hora Gr/hour production	10gr/h	15gr/h	20gr/h	25gr/h	35gr/h
Potencia máxima Max Power	75W	112,5W	150W	187,5W	263W
Tensión máxima de la célula Max cell voltage	7.5Vcc	7.5Vcc	7.5Vcc	7.5Vcc	7.5Vcc

Selección de idioma
Language selection

Regulación de cloro manual
Manual regulation of chlorine

Regulación de cloro automático
Automatic regulation of chlorine

Indicación de lectura redox
Indicator of ORP Values

Indicación de lectura pH
Indicator of pH Values

Indicación falta de sal
Automatic indicator of lack of salt

Indicación exceso de sal
Automatic indicator of salt excess

Indicación T° del agua
Indicator of water temperature

Célula autolimpiable
Self-cleaning cell

Indicador nivel de sal
Salt level indicator

DESCONEXIONES
AUTOMÁTICAS
AUTOMATIC
DISCONNECTIONS



Kit Advanced (ORP)
Kit Advanced (ORP)

Kit Auto (pH)
Kit Auto (pH)

Kit sonda temperatura
Temperature probe Kit

KIT PRO CL
Kit PRO CL

Kit Sonda Agua
Water sensor kit

KIT BSLINK Novedad
Kit Bslink

OPCIONES
OPTIONS

Equipo
Equipment

250 x 308 x 89 mm

Embalaje
Packaging

386 x 447 x 194 mm | 6Kg

MEDIDAS
PACKAGING

(* Los equipos empiezan a trabajar a partir de 4 gramos/litro pudiendo llegar a trabajar con valores de 35 gramos/litro (agua de mar) con una modificación del software.

(* Working concentration from 4 to 35 grams/liter (sea water) with software modification.



EVO BASIC

3 años de
garantía
equipo

3 years warranty control unit

Clorador salino de nueva generación con display digital

New generation salt chlorinator with digital screen

Clorador salino compacto para piscinas privadas. En caja IP65 con display digital y producciones de 10 a 35 gramos.

Un equipo avanzado, con un diseño innovador, que permite a las instalaciones una mejora continua de forma fácil e intuitiva. Destaca por su bajo consumo energético. Permite controlar y monitorizar de forma fácil e intuitiva el proceso de desinfección.

Compact salt chlorinator for private pools. In box IP65 with digital display and productions of 10 to 35 grams.

An advanced equipment, with an innovative design, which allows a continuous improvement of the installations in a simple way. It stands out for its low energy consumption. It allows an easy and intuitive control and monitoring of the disinfection process.

Vídeo instalación



Installation video





230Vac - 110Vac -
50/60Hz



1-2gr/

TOUCH LS

15

20

30

Corriente máxima de la célula Max cell current	25A	35A	17,5A
Producción gr/hora Gr/hour production	15gr/h	20gr/h	30gr/h
Potencia máxima Max Power	187,5W	263W	385W
Tensión máxima de la célula Max cell voltage	7,5Vcc	7,5Vcc	22Vcc

Selección de idioma
Language selection

Regulación de cloro manual
Manual regulation of chlorine

Regulación de cloro automático
Automatic regulation of chlorine

Indicación de lectura redox
Indicator of ORP Values

Indicación de lectura pH
Indicator of pH Values

Indicación falta de sal
Automatic indicator of lack of salt

Indicación exceso de sal
Automatic indicator of salt excess

Indicación T° del agua
Indicator of water temperature

Célula autolimpiable
Self-cleaning cell

Indicador lectura de sal
Salt level indicator

Relés programables (4)
Programmable relays (4)

Contador de horas de funcionamiento
Operating hours counter

Conectividad MODBUS
MODBUS Connectivity

DESCONEXIONES
AUTOMÁTICAS
AUTOMATIC
DISCONNECTIONS



Kit Advanced Touch (ORP)
Kit Advanced Touch (ORP)

Kit Auto Touch (pH)
Kit Auto Touch (pH)

Kit sonda temperatura
Temperature probe Kit

KIT PRO CL
Kit PRO CL

Kit Sonda Agua
Water sensor kit

OPCIONES
OPTIONS

Equipo
Equipment

250 x 308 x 130 mm

Embalaje
Packaging

386 x 447 x 194 mm | 6Kg

MEDIDAS
PACKAGING

TOUCH LS

3 años de
garantía
equipo

3 years warranty control unit

Clorador salino compacto de baja salinidad con producciones de 15, 20 y 30 gr/l para piscinas privadas

Low salinity compact salt water chlorinator with productions of 15, 20 and 30 gr/l for private pools connectivity functions

Gracias a su célula bipolar de alta eficiencia, este clorador cuenta con un **mayor rendimiento en la cloración salina**. Además, gracias a sus funciones domóticas avanzadas y su display digital, **se pueden controlar elementos externos como la bomba de filtración, iluminación, etc.**

Thanks to its high-efficiency bipolar cell, this **chlorinator has greater performance in salt chlorination**. In addition, thanks to its advanced home connectivity functions and its digital display, **external elements such as the filtration pump, lighting, etc. can be managed.**





NOVEDAD

TOUCH EVO +

3 años de garantía equipo

3 years warranty control unit

Clorador de última generación con control total de equipos para piscinas privadas

Next-generation chlorinator with full equipment control for private pools

El clorador para piscinas privadas más avanzado de BSPOOL, con **producciones de 15 a 35gr/h de cloro**.

Permite gestionar **bombas de velocidad variable, válvulas automáticas de contralavado** (según modelo) y **bomba de calor**.

Ahora, con la nueva célula **RP4**, incorpora mejoras técnicas como la **salida lateral del cable** y un **nuevo sistema de cierre de tapa**.

BSPOOL's most advanced salt water chlorinator for private pools, with **productions from 15 to 35 gr/h**.

It manages **variable speed pumps, backwash automatic valves** (some models), and **heat pump**.

Now, with the new **RP4 cell**, it features technical improvements such as a **side cable outlet** and a **new lid closing system**.

10K



230Vac - 110Vac - 50/60Hz

4gr/l

TOUCH EVO+

15

20

25

35

Corriente máxima de la célula Max cell current	3,75A	5A	6,25A	8,75A
Producción gr/hora Gr/hour production	15gr/h	20gr/h	25gr/h	35gr/h
Potencia máxima Max Power	80,25W	107W	133,75W	187,25W
Tensión máxima de la célula Max cell voltage	21,4V	21,4V	21,4V	21,4V

Indicación de lectura redox
Indicator of ORP Values

Indicación de lectura pH
Indicator of pH Values

Indicación falta de sal
Automatic indicator of lack of salt

Indicación exceso de sal
Automatic indicator of salt excess

Indicación T° del agua
Indicator of water temperature

Célula autolimpiable
Self-cleaning cell

Indicador lectura de sal
Salt level indicator

Relés programables (4)
Programmable relays (4)

Conectividad MODBUS
MODBUS Connectivity

Conectores para fácil instalación
Connectors for easy installation

Control bombas velocidad variable
Variable speed pump control

Control válvula contralavado automática
Automatic backwash valve control

Control bomba de calor
Heat pump control

DESCONEXIONES
AUTOMÁTICAS
AUTOMATIC
DISCONNECTIONS



Kit Advanced Touch (ORP)
Kit Advanced Touch (ORP)

Kit Auto Touch (pH)
Kit Auto Touch (pH)

Kit sonda temperatura
Temperature probe Kit

KIT PRO CL
Kit PRO CL

Kit Sonda Agua
Water sensor kit

OPCIONES
OPTIONS

Equipo
Equipment

250 x 308 x 130 mm

Embalaje
Packaging

386 x 447 x 194 mm | 6Kg

MEDIDAS
PACKAGING





NOVEDAD

TOUCH BSLINK



**3 años de
garantía
equipo**

3 years warranty control unit

Por Clorador de última generación con control domótico para piscinas privadas

By state-of-the-art chlorinator with home
automation control for private pools.

Nuevo Clorador Touch BSLINK, con todas
las ventajas de la gama TOUCH EVO y la
conectividad de la tecnología BSLINK,
respaldada por Amazon Web Services y la
garantía de la comunicación LORA.

New Touch BSLINK Chlorinator, featuring all
the advantages of the TOUCH EVO range and
the connectivity of BSLINK technology, backed
by Amazon Web Services and guaranteed with
LORA communication.



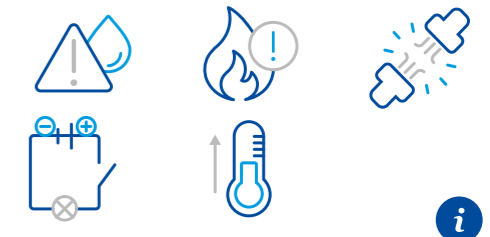
**230Vac - 110Vac -
50/60Hz**

4gr/l

TOUCH BSLINK	15	20	25	35
Corriente máxima de la célula Max cell current	3,75A	5A	6,25A	8,75A
Producción gr/hora Gr/hour production	15gr/h	20gr/h	25gr/h	35gr/h
Potencia máxima Max Power	80,25W	107W	133,75W	187,25W
Tensión máxima de la célula Max cell voltage	21,4V	21,4V	21,4V	21,4V

- Selección de idioma
Language selection
- Regulación de cloro manual
Manual regulation of chlorine
- Regulación de cloro automático
Automatic regulation of chlorine
- Indicación de lectura redox
Indicator of ORP Values
- Indicación de lectura pH
Indicator of pH Values
- Indicación falta de sal
Automatic indicator of lack of salt
- Indicación exceso de sal
Automatic indicator of salt excess
- Indicación T° del agua
Indicator of water temperature
- Célula autolimpiable
Self-cleaning cell
- Indicador lectura de sal
Salt level indicator
- Relés programables (4)
Programmable relays (4)
- Contador de horas de funcionamiento
Operating hours counter
- Conectividad MODBUS
MODBUS Connectivity
- Conectores para fácil instalación
Connectors for easy installation

DESCONEXIONES
AUTOMÁTICAS
AUTOMATIC
DISCONNECTIONS



Kit Advanced Touch (ORP)
Kit Advanced Touch (ORP)

Kit Auto Touch (pH)
Kit Auto Touch (pH)

Kit sonda temperatura
Temperature probe Kit

KIT PRO CL
Kit PRO CL

Kit Sonda Agua
Water sensor kit

Kit PC SMART LORA
Smart PC Kit Lora

OPCIONES
OPTIONS

MEDIDAS
PACKAGING

Equipo
Equipment

250 x 308 x 130 mm

Embalaje
Packaging

386 x 447 x 194 mm | 6Kg





230Vac - 110Vac -
50/60Hz

1-2gr/

TOUCH LS BSLINK

15

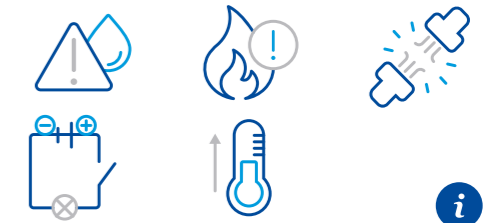
20

30

Corriente máxima de la célula Max cell current	25A	35A	17,5A
Producción gr/hora Gr/hour production	15gr/h	20gr/h	30gr/h
Potencia máxima Max Power	187,5W	263W	385W
Tensión máxima de la célula Max cell voltage	7,5Vcc	7,5Vcc	22Vcc

- Selección de idioma
Language selection
- Regulación de cloro manual
Manual regulation of chlorine
- Regulación de cloro automático
Automatic regulation of chlorine

DESCONEXIONES
AUTOMÁTICAS
AUTOMATIC
DISCONNECTIONS



- Indicación de lectura redox
Indicator of ORP Values
- Indicación de lectura pH
Indicator of pH Values
- Indicación falta de sal
Automatic indicator of lack of salt
- Indicación exceso de sal
Automatic indicator of salt excess
- Indicación T° del agua
Indicator of water temperature

Kit Advanced Touch (ORP)
Kit Advanced Touch (ORP)

Kit Auto Touch (pH)
Kit Auto Touch (pH)

Kit sonda temperatura
Temperature probe Kit

KIT PRO CL
Kit PRO CL

Kit Sonda Agua
Water sensor kit

OPCIONES
OPTIONS

Kit PC Smart Lora
Smart PC Kit Lora

MEDIDAS
PACKAGING

Equipo
Equipment
250 x 308 x 130 mm

Embalaje
Packaging
386 x 447 x 194 mm | 6Kg

TOUCH LS BSLINK

3 años de
garantía
equipo

3 years warranty control unit

Clorador salino de baja salinidad con las más innovadora conectividad de la gama BSLINK.

Low-salinity salt chlorinator with the most innovative connectivity of the BSLINK range.

Clorador de baja salinidad para una producción de 15, 20 y 30 gramos y la potencia de la conectividad de BSLINK. Equipado con célula bipolar de alta eficiencia, funciones avanzadas con control de los elementos externos, bombas de filtración, iluminación, etc.

Low-salinity chlorinator for a production of 15, 20, and 30 grams, with the power of BSLINK connectivity. Equipped with a high-efficiency bipolar cell, advanced functions for controlling external elements such as filtration pumps, lighting, and more.





230Vac - 110Vac -
50/60Hz

4gr/l

TOUCH PLUS BSLINK

3 años de
garantía
equipo

3 years warranty control unit

Clorador salino con control total ahora también con la ventaja de la conectividad de BSLINK incorporada.

Salt chlorinator with full control, now also featuring the added advantage of built-in BSLINK connectivity.

Clorador con capacidad de producción de 15 a 35 gr/h. Ahora le permite controlar su piscina desde su clorador o bien a través de cualquier dispositivo con conexión a internet, su bomba de velocidad variable, la gestión de su válvula selectora automática (según modelo) y la temperatura de la bomba de calor.

Chlorinator with a production capacity of 15 to 35 g/h. It now allows you to control your pool directly from your chlorinator or from any internet-connected device, including your variable-speed pump, the management of your automatic selector valve (depending on the model), and the temperature of your heat pump.

TOUCH PLUS BSLINK

	15	20	25	35
Corriente máxima de la célula Max cell current	3,75A	5A	6,25A	8,75A
Producción gr/hora Gr/hour production	15gr/h	20gr/h	25gr/h	35gr/h
Potencia máxima Max Power	80,25W	107W	133,75W	187,25W
Tensión máxima de la célula Max cell voltage	21,4V	21,4V	21,4V	21,4V

Indicación de lectura redox
Indicator of ORP Values

Indicación de lectura pH
Indicator of pH Values

Indicación falta de sal
Automatic indicator of lack of salt

Indicación exceso de sal
Automatic indicator of salt excess

Indicación T° del agua
Indicator of water temperature

Célula autolimpiable
Self-cleaning cell

Indicador lectura de sal
Salt level indicator

Relés programables (4)
Programmable relays (4)

Conectividad MODBUS
MODBUS Connectivity

Conectores para fácil instalación
Connectors for easy installation

Control bombas velocidad variable
Variable speed pump control

Control válvula contralavado automática
Automatic backwash valve control

Control bomba de calor
Heat pump control

DESCONEXIONES
AUTOMÁTICAS
AUTOMATIC
DISCONNECTIONS



Kit Advanced Touch (ORP)
Kit Advanced Touch (ORP)

Kit Auto Touch (pH)
Kit Auto Touch (pH)

Kit sonda temperatura
Temperature probe Kit

KIT PRO CL
Kit PRO CL

Kit Sonda Agua
Water sensor kit

Kit PC Smart Lora
Smart PC Kit Lora

OPCIONES
OPTIONS

Equipo
Equipment

250 x 308 x 130 mm

Embalaje
Packaging

386 x 447 x 194 mm | 6Kg

MEDIDAS
PACKAGING





PISCINA PÚBLICA

Professional pool





230Vac - 50/60Hz

4gr/l

TOUCH PRO

50

70

100

150

Corriente máxima de la célula Max cell current	12,5A	17,5A	25A	37,5A
Producción gr/hora Gr/hour production	50gr/h	70gr/h	100gr/h	150gr/h
Potencia máxima Max Power	275W	385W	550W	825W
Tensión máxima de la célula Max cell voltage	22Vcc	22Vcc	22Vcc	22Vcc

Selección de idioma
Language selection

Regulación de cloro manual
Manual regulation of chlorine

Regulación de cloro automático
Automatic regulation of chlorine

Indicación de lectura redox
Indicator of ORP Values

Indicación de lectura pH
Indicator of pH Values

Indicación falta de sal
Automatic indicator of lack of salt

Indicación exceso de sal
Automatic indicator of salt excess

Indicación T° del agua
Indicator of water temperature

Célula autolimpiable
Self-cleaning cell

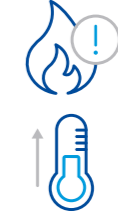
Indicador lectura de sal
Salt level indicator

Relés programables (4)*
Programmable relays (4)*

Contador de horas de funcionamiento
Operating hours tracker

Conectividad MODBUS
MODBUS Connectivity

DESCONEXIONES
AUTOMÁTICAS
AUTOMATIC
DISCONNECTIONS



Kit Advanced Touch (ORP)
Kit Advanced Touch (ORP)

Kit Auto Touch (pH)
Kit Auto Touch (pH)

Kit sonda temperatura
Temperature probe Kit

KIT PRO CL
Kit PRO CL

Kit Sonda Agua
Water sensor kit

KIT PRO PHRX
Kit PRO PHRX

KIT PRO PHCL
Kit PRO PHCL

OPCIONES
OPTIONS

Unidad Control | Control Unit

PRO 50/70 - 100/150: 250 x 308 x 89 mm | 6kg
PRO 200: 250 x 308 x 150 mm | 8Kg

Célula | Cell

PRO 50/70: 400 x 430 x 220mm | 7Kg
PRO 100/150: 460 x 430 x 440mm | 16Kg

MEDIDAS
PACKAGING



TOUCH PRO

3 años de
garantía
equipo

3 years warranty control unit

Clorador salino compacto con producciones de 50-150 gr/l para piscinas de pequeños hoteles y comunidades

Compact salt chlorinator with productions of 50-150 gr/l for swimming pools in small hotels and communal areas

Clorador compacto más innovador con display táctil y funciones domóticas avanzadas. Cuenta con **producciones de 50 a 150 gramos/hora**, destinado a instalaciones privadas de grandes dimensiones o instalaciones semipúblicas con gran afluencia de personas. Este clorador destaca por su **capacidad para la elevada producción de cloro** en un equipo compacto.

Ahora, con la célula **RP/4**, incorpora mejoras técnicas como la **salida lateral del cable** y el **nuevo sistema de cierre easy-lock**. (Modelo 50 y 70 gr/h)

Most innovative compact chlorinator with a touch display and advanced home connectivity functions. It has **productions of 50 to 150 grams/hour**, intended for large private facilities or semi-public facilities with large influx of people. This chlorinator stands out for its **high chlorine production capacity** in a compact equipment.

Now, with the **RP/4 cell**, it incorporates technical improvements such as the **side cable outlet** and the **new easy-lock closing system**. (Model 50 and 70 g/h)



(* Excepto modelo 200g/h. | (*) Except model 200g/h.



230Vac - 50/60Hz

4gr/l

TOUCH PRO BSLINK

50

70

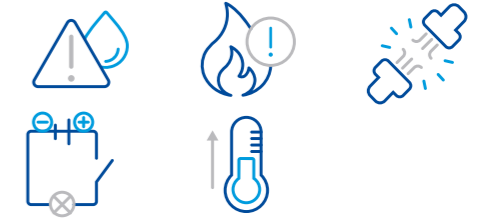
100

150

Corriente máxima de la célula Max cell current	12,5A	17,5A	25A	37,5A
Producción gr/hora Gr/hour production	50gr/h	70gr/h	100gr/h	150gr/h
Potencia máxima Max Power	275W	385W	550W	825W
Tensión máxima de la célula Max cell voltage	22Vcc	22Vcc	22Vcc	22Vcc

- Selección de idioma
Language selection
- Regulación de cloro manual
Manual regulation of chlorine
- Regulación de cloro automático
Automatic regulation of chlorine

DESCONEXIONES
AUTOMÁTICAS
AUTOMATIC
DISCONNECTIONS



- Indicación de lectura redox
Indicator of ORP Values
- Indicación de lectura pH
Indicator of pH Values
- Indicación falta de sal
Automatic indicator of lack of salt
- Indicación exceso de sal
Automatic indicator of salt excess
- Indicación T° del agua
Indicator of water temperature
- Célula autolimpiable
Self-cleaning cell
- Indicador lectura de sal
Salt level indicator
- Relés programables (4)*
Programmable relays (4)*
- Contador de horas de funcionamiento
Operating hours tracker
- Conectividad MODBUS
MODBUS Connectivity

OPCIONES
OPTIONS

- Kit Advanced Touch (ORP)**
Kit Advanced Touch (ORP)
- Kit Auto Touch (pH)**
Kit Auto Touch (pH)
- Kit sonda temperatura**
Temperature probe Kit
- KIT PRO CL**
Kit PRO CL
- Kit Sonda Agua**
Water sensor kit
- KIT PRO PHRX**
Kit PRO PHRX
- KIT PRO PHCL**
Kit PRO PHCL

MEDIDAS
PACKAGING

Unidad Control Control Unit
PRO 50/70 - 100/150: 250 x 308 x 89 mm 6kg
PRO 200: 250 x 308 x 150 mm 8Kg
Célula Cell
PRO 50/70: 400 x 430 x 220mm 7Kg
PRO 100/150: 460 x 430 x 440mm 16Kg

(* Excepto modelo 200g/h. | (*) Except model 200g/h.

TOUCH PRO BSLINK

3 años de garantía equipo

3 years warranty control unit

Clorador salino de producciones de 50 a 150 gr/h. Para piscinas de uso público con conectividad de BSLINK incorporada.

Salt chlorinator with production capacity from 50 to 150 g/h. For public-use pools with built-in BSLINK connectivity.

Clorador con display táctil destinado a piscinas de grandes dimensiones con una capacidad de producción de hasta 150 gr/h con un equipo compacto. Con funciones domóticas incorporadas orientadas a simplificar la gestión técnica de la piscina.

Chlorinator with a touchscreen display, designed for large pools, offering a compact unit with a production capacity of up to 150 g/h. Features built-in smart functions aimed at simplifying the technical management of the pool.



Cloración Salina
Salt Water Chlorination



PRO 50 / 70 100 / 150 / 200

3 años de
garantía
equipo

3 years warranty control unit



Clorador salino con producciones de 50-200 gr/l para piscinas profesionales

Salt chlorinator with productions of 50-200 gr/l for professional pools

Clorador salino con producciones de 50 a 200 gramos/hora, destinado a instalaciones privadas de gran dimensión, instalaciones públicas y semipúblicas con una gran afluencia de personas. Tiene un **control por microprocesador interno**, que determina las horas de funcionamiento del equipo. **Incorpora un display digital de control**, fácil e intuitivo de usar.

Ahora, con la célula **RP/4**, incorpora mejoras técnicas como la **salida lateral del cable** y el **nuevo sistema de cierre easy-lock**. (Modelo 50 y 70 gr/h)

Salt chlorinator with productions of 50 to 200 grams/hour, intended for large private facilities, public and semi-public facilities with a large influx of people. It has an **internal microprocessor control**, which determines the operating hours of the equipment. **It incorporates a digital display control**, easy and intuitive to use.

Now, with the **RP/4 cell**, it incorporates technical improvements such as the **side cable outlet** and the **new easy-lock closing system**. (Model 50 and 70 g/h)

Novedad

10K

AUTOMATIC



47



230Vac
50/60Hz



5gr/l*

PRO

50

70

100

150

200

Corriente máxima de la célula Max cell current	12,5A	17,5A	25A	37,5A	34A
Producción gr/hora Gr/hour production	50gr/h	70gr/h	100gr/h	150gr/h	200gr/h
Potencia máxima Max Power	275W	385W	550W	825W	932W
Tensión máxima de la célula Max cell voltage	22Vcc	22Vcc	22Vcc	22Vcc	28V

Selección de idioma
Language selection

Regulación de cloro manual
Manual regulation of chlorine

Regulación de cloro automático
Automatic regulation of chlorine

Indicación de lectura redox
Indicator of ORP Values

Indicación de lectura pH
Indicator of pH Values

Indicación falta de sal
Automatic indicator of lack of salt

Indicación exceso de sal
Automatic indicator of salt excess

Indicación T° del agua
Indicator of water temperature

Célula autolimpiable
Self-cleaning cell

Indicador lectura de sal
Salt level indicator

Indicador estado vida célula
Cell life indicator

Contador de horas de funcionamiento
Operating hours tracker

Mayor durabilidad de la célula de electrólisis
Longer durability of the electrolysis cell

(* Los equipos empiezan a trabajar a partir de 4 gramos/litro pudiendo llegar a trabajar con valores de 35 gramos/litro (agua de mar) con una modificación del software.

(* Working concentration from 4 to 35 grams/liter (sea water) with software modification.

DESCONEXIONES
AUTOMÁTICAS
AUTOMATIC
DISCONNECTIONS



(* A excepción del PRO 100, PRO150 y PRO200.
(* Except for PRO 100, PRO 150 and PRO 200.



Kit Advanced (ORP)
Kit Advanced (ORP)

Kit Auto PRO (pH)
Kit Auto PRO (pH)

Kit sonda temperatura
Temperature probe Kit

Kit PRO CL
Kit PRO CL

Kit Sonda Agua
Water sensor kit

Kit BSLINK* Novedad
Kit Bslink*

KIT PRO PHRX
KIT PRO PHRX

KIT PRO PHCL
KIT PRO PHCL

(* No disponible en 200 gr/h)

OPCIONES
OPTIONS

MEDIDAS
PACKAGING

Unidad Control | Control Unit

PRO 50/70 - 100/150: 250 x 308 x 89 mm | 6kg
PRO 200: 250 x 308 x 150 mm | 8Kg

Célula | Cell

PRO 50/70: 400 x 430 x 220mm | 7Kg
PRO 100/150: 460 x 430 x 440mm | 16Kg





230Vac
50/60Hz



5gr/l*

PRO 250



3 años de
garantía
equipo

3 years warranty control unit

Equipo con producciones de 250gr/h. Perfecto para piscinas públicas y semipúblicas

Equipment with productions of 250gr/h.
Perfect for public and semi-public pools

Ideal para piscinas con una gran afluencia de personas. cuenta con **menor consumo eléctrico** y con **mayor durabilidad de las células de electrólisis.**

Dispone de un display digital de control, fácil e intuitivo de usar que, además, permite conocer las horas de funcionamiento del equipo gracias a un control por microprocesador interno.

Ideal for pools with a large influx of people, it has **lower power consumption** and **greater durability of the electrolysis cells.**

It has a digital control display, easy and intuitive to use that, in addition, allows knowing the operating hours of the equipment thanks to an internal microprocessor control.

PRO 250

Corriente máxima de la célula Max cell current	45A
Producción gr/hora Gr/hour production	250gr/h
Potencia máxima Max Power	1300W
Tensión máxima de la célula Max cell voltage	28V

DESCONEXIONES AUTOMÁTICAS
AUTOMATIC DISCONNECTIONS



Selección de idioma
Language selection

Regulación de cloro manual
Manual regulation of chlorine

Regulación de cloro automático
Automatic regulation of chlorine

Indicación de lectura redox
Indicator of ORP Values

Indicación de lectura pH
Indicator of pH Values

Indicación falta de sal
Automatic indicator of lack of salt

Indicación exceso de sal
Automatic indicator of salt excess

Indicación T° del agua
Indicator of water temperature

Célula autolimpiable
Self-cleaning cell

Indicador nivel de sal
Salt level indicator

Indicador estado vida célula
Cell life indicator

Comunicación ModBus
ModBus communication

Kit Auto PRO (pH)
Kit Auto PRO (pH)

Kit sonda temperatura
Temperature probe Kit

Kit PRO CL
Kit PRO CL

Kit Sonda Agua
Water sensor kit

KIT PRO PHRX
KIT PRO PHRX

KIT PRO PHCL
KIT PRO PHCL

OPCIONES
OPTIONS

MEDIDAS
PACKAGING

Equipo
Equipment

250 x 308 x 89 mm

Embalaje
Packaging

970 x 600 x 480 mm | 37Kg

(* Los equipos empiezan a trabajar a partir de 4 gramos/litro pudiendo llegar a trabajar con valores de 35 gramos/litro (agua de mar) con una modificación del software.

(* Working concentration from 4 to 35 grams/liter (sea water) with software modification.





PRO 400-1000

**3 años de
garantía
equipo**

3 years warranty control unit

Clorador salino modular con producciones de 400 a 1000 gr/h. Perfecto para piscinas con gran afluencia de personas

Modular salt chlorinator with productions from 400 to 1000 gr/h. Perfect for pools with a high number of users

Equipo modular que **regula la producción de cloro por fuente conmutada**. Cuenta con un **rendimiento de la etapa de potencia > 90%** y con una **mayor durabilidad de las células de electrólisis**.

Modular equipment that **regulates the production of chlorine by switch-mode power supply source**. It has an **efficiency of the power stage > 90%** and a **greater durability of the electrolysis cells**.



12K



51



**230Vac
50/60Hz**



5gr/l*

PRO 400-1000

400

500

600

750

1000

Corriente máxima de la célula Max cell current	34A x2	45A x2	34A x3	45A x3	45A x4
Producción gr/hora Gr/hour production	400gr/h	500gr/h	600gr/h	750gr/h	1000gr/h
Potencia máxima Max Power	1864W	2600W	2796W	3900W	5200W
Tensión máxima de la célula Max cell voltage	28Vcc	28Vcc	28Vcc	28Vcc	28Vcc

Selección de idioma
Language selection

Regulación de cloro manual
Manual regulation of chlorine

Regulación de cloro automático
Automatic regulation of chlorine

Indicación de lectura redox
Indicator of ORP Values

Indicación de lectura pH
Indicator of pH Values

Indicación falta de sal
Automatic indicator of lack of salt

Indicación exceso de sal
Automatic indicator of salt excess

Indicación T° del agua
Indicator of water temperature

Célula autolimpiable
Self-cleaning cell

Indicador nivel de sal
Salt level indicator

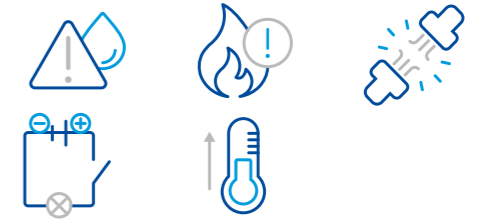
Indicador estado vida célula
Cell life indicator

Comunicación ModBus
ModBus communication

(* Los equipos empiezan a trabajar a partir de 4 gramos/litro pudiendo llegar a trabajar con valores de 35 gramos/litro (agua de mar) con una modificación del software.

(* Working concentration from 4 to 35 grams/liter (sea water) with software modification.

DESCONEXIONES
AUTOMÁTICAS
AUTOMATIC
DISCONNECTIONS



Kit Auto PRO (pH)
Kit Auto PRO (pH)

Kit sonda temperatura
Temperature probe Kit

Kit PRO CL
Kit PRO CL

Kit Sonda Agua
Water sensor kit

KIT PRO PHRX
KIT PRO PHRX

KIT PRO PHCL
KIT PRO PHCL

OPCIONES
OPTIONS

Equipo
Equipment

750 x 400 x 310 mm

Embalaje
Packaging

MEDIDAS
PACKAGING



OFF-LINE

TECH SALT

OSC-200 / OSC-400

3 años de garantía equipo

3 years warranty control unit

El clorador salino offline capaz de producir 10 kg de cloro 100%

The offline salt chlorinator capable of producing 10 kg of 100% chlorine

Equipo que permite **desinfectar el agua de la piscina mediante la tecnología de electrólisis salina** a partir de la sal común, agua descalcificada y energía eléctrica.

Equipment that allows **disinfecting pool water through saline electrolysis technology** from common salt, softened water and electricity.

Destaca por **producir cloro líquido en la concentración de uso final** y por **almacenarlo en un depósito con un funcionamiento totalmente automático.**

It stands out for **producing liquid chlorine in the final use concentration and storing it in a tank with fully automatic operation.**

TECH SALT

	OSC - 200	OSC - 400	
PRODUCCIÓN PRODUCTION	Producción cloro 100% (Kg/día) 100% chlorine production (Kg/day)	5	10
	Consumo agua / Producción Hipoclorito (L/día) Water consumption / Hypochlorite Production (L/day)	840	1680
	Concentración cloro (PPM) Chlorine concentration (PPM)	6000	6000
	Capacidad tanque de Hipoclorito (L) Hypochlorite tank capacity (L)	300	500

CONSUMO CONSUMPTION	Consumo eléctrico (KWh) Power consumption (KWh)	1	2
	Consumo salmuera (L/día) Brine consumption (L/day)	63	126
	Consumo sal (Kg/día) Salt consumption (Kg/day)	18	36

TECNOLOGÍA TECHNOLOGY



Medición nivel Hipoclorito en litros
Hypochlorite level measurement in liters

CONTROL CONTROL

Descalcificador integrado
Integrated water softener

Tanque de salmuera integrado
Integrated brine tank

Regulación automática de caudal
Automatic flow control

Regulación automática de corriente en célula
Automatic regulation of current in cell

Ajuste nivel máximo/mínimo de tanque Hipoclorito
Maximum / minimum level adjustment of hypochlorite tank

SEGURIDAD SECURITY

Sistema integrado de extracción de H2
Integrated H2 extraction system

Detección caudal de aire extracción
Air extraction flow detection

Monitorización de H2 ambiental
H2 environmental monitoring

Medida de temperatura de célula
Cell temperature measurement

MEDIDAS PACKAGING

Equipo
Equipment

1060 x 660 x 1600 mm | 160Kg (en vacío/Load)

Embalaje
Packaging





Kits y accesorios de la Gama doméstica y Gama PRO

Kits and accessories of the domestic range and PRO range

Los siguientes kits y accesorios son compatibles con estos cloradores salinos:
The following kits and accessories are compatible with these salt water chlorinators:

Incluido / Included

No disponible / Not available

Opcional / Optional

Novedad

Kit Conductivity/2



- | | |
|-------------|--------------|
| N-BSSalt | Touch PRO |
| EVOBasic | Touch Pro LS |
| Touch Evo | PRO 50-200 |
| Touch LS | PRO 250 |
| Touch Evo + | PRO 400-1000 |

Kit Sonda Agua Pro



- | | |
|-------------|-------------------|
| N-BSSalt | Touch PRO 50-70 |
| EVOBasic | Touch PRO 100-200 |
| Touch Evo | Touch Pro LS |
| Touch LS | PRO 50-70 |
| Touch Evo + | PRO 100-200 |
| | PRO 250 |
| | PRO 400-1000 |

Kit Pro pHCL



- | | |
|-------------|--------------|
| N-BSSalt | Touch PRO |
| EVOBasic | Touch Pro LS |
| Touch Evo | PRO 50-200 |
| Touch LS | PRO 250 |
| Touch Evo + | PRO 400-1000 |

Kit Pro pHRX



- | | |
|-------------|--------------|
| N-BSSalt | Touch PRO |
| EVOBasic | Touch Pro LS |
| Touch Evo | PRO 50-200 |
| Touch LS | PRO 250 |
| Touch Evo + | PRO 400-1000 |

KITS Y ACCESORIOS

Kits and accessories





Kit Pro CL



- N-BSSalt
- EVOBasic
- Touch Evo
- Touch LS
- Touch Evo +
- Touch PRO
- Touch Pro LS
- PRO 50-200
- PRO 250
- PRO 400-1000

Kit Sonda Agua



- N-BSSalt
- EVOBasic
- Touch Evo
- Touch LS
- Touch Evo +
- Touch PRO
- Touch Pro LS
- PRO 50-200
- PRO 250
- PRO 400-1000

Kit Sonda NTC/1



- N-BSSalt
- EVOBasic
- Touch Evo
- Touch LS
- Touch Evo +
- Touch PRO
- Touch Pro LS
- PRO 50-200
- PRO 250
- PRO 400-1000

Kit Advanced (ORP)



- N-BSSalt
- EVOBasic
- Touch Evo
- Touch LS
- Touch Evo +
- Touch PRO
- Touch Pro LS
- PRO 50-200
- PRO 250
- PRO 400-1000

Kit Auto Pro / Kit Auto Pro Touch



- N-BSSalt
- EVOBasic
- Touch Evo
- Touch LS
- Touch Evo +
- Touch PRO
- Touch Pro LS
- PRO 50-200
- PRO 250
- PRO 400-1000

BSLINK GW (Gateway)



- N-BSSalt
- EVOBasic
- Touch Evo
- Touch LS
- Touch Evo +
- Touch PRO
- Touch Pro LS
- PRO 50-200
- PRO 250
- PRO 400-1000

BSLINK EVO



- N-BSSalt
- EVOBasic
- Touch Evo
- Touch LS
- Touch Evo +
- Touch PRO
- Touch Pro LS
- PRO 50-200
- PRO 250
- PRO 400-1000

BSLINK LORA



- N-BSSalt
- EVOBasic
- Touch Evo
- Touch LS
- Touch Evo +
- Touch PRO
- Touch Pro LS
- PRO 50-200
- PRO 250
- PRO 400-1000

Accesorios de cada Kit

Accessories of each Kit

Descubre qué elementos contiene cada kit:
Discover the elements of each kit:

Kit Auto (pH)

Kit compuesto por sonda de pH y una bomba peristáltica. Con este KIT gestionamos el control y dosificación del pH de los equipos.

Kit consisting of a pH probe and a peristaltic pump. With this kit, we manage the control and dosing of the pH for the equipment.

Bomba peristáltica Novedad

Bomba pH 1,5 L/H (Disponible en otros colores según modelo. Ver página 60)

pH 1,5 L/H pump (Available in other colors depending on the model. See page 60)



PPR0004A1242_A

Bomba pH 4 L/H
pH 4 L/H pump



11.100.019

Portasondas 1/2"
1/2" Probeholder



HI70004

Solución Patron pH 4
Buffer solution pH 4



HI70007

Solución Patron pH 7
Buffer solution pH 7



Kit PRO pHRX

Kit de pH ORP para los equipos de cloración Salina Pro.

ORP and pH Kit for the PRO Chlorinators Machine Series.

KCS633

Bomba dosificadora 5l/h 5 bar
5l/h 5 bar dosing pump



RIC0151073

Porta filtros Minor 5"
Minor 5" filter holder



1140174

Sonda pH Prominent
Prominent pH Sensor



HI70022

Solución Patrón ORP 470 mV
ORP Standard Solution 470 mV



PSS9

Filtro portasonda para:
3 sondas + sensor de agua
Probeholder for:
3 probes + water sensor



**Kit Sonda NTC/1**

Este KIT permite visionar la temperatura del agua de la piscina y en caso de trabajar en modo semiautomático permite gestionar la producción del equipo en función de la temperatura del agua. Válido para los equipos EVO y PRO.

This KIT enables you to know the water pool temperature. Using Semi-automatic mode is possible to manage the production of the equipment according to the temperature of the water. Valid for the EVO and PRO equipment.

PT107-103AT

Sonda temperatura
Temperature probe

**11.100.019**

Portasondas 1/2"
1/2" Probeholder

**Kit Sonda Agua**

Este KIT permite desconectar el equipo a través de un sensor de agua con mayor seguridad. Para poder usar en los modelos BSSALT, EVO y Touch.

This KIT increases the device's security by disconnecting the equipment through external water sensor. Can be used in BSSALT, EVO and Touch.

R1D

Sensor de Caudal
Flow switch

**Kit Advanced (ORP)**

Kit compuesto por sonda ORP para la gestión automática de la producción.

Kit to manage automatically the disinfection. This kit includes the ORP probe.

11.100.019

Portasondas 1/2"
1/2" Probeholder

**HI70022**

Solución Patrón ORP 470 mV
ORP 470 mV Standard Solution

**00.042.965**

Solución Patrón ORP 650 mV
Disponible para Kit Advanced
TOUCH



ORP 650 mV Standard Solution
Available for Advanced TOUCH Kit

Kit Sonda Agua Pro

Este KIT permite desconectar el equipo a través de un sensor de agua con mayor seguridad. Para poder usar en los modelos PRO.

This KIT increases the device's security by disconnecting the equipment through external water sensor. Can be used with PRO models.

VKX05M2EQUIT13-SKU

Sensor de Caudal equipo Pro
Pro flow switch

**Kit Pro pHCL**

Kit de pH Cloro Libre para los equipos de Cloración Salina Pro.
Free Chlorine and pH Kit for the Pro Chlorinators Machine Series.

RIC0151073

Porta filtros Minor 5"
Minor 5" filter holder

**3326095**

Sonda de Cloro Libre
Free chlorine probe

**9900103052**

Portasonda Cloro Libre
Free chlorine probeholder

**KCS633AVFK00**

Bomba dosificadora 5l/h 5 bar
5l/h 5 bar dosing pump

**Kit Tierra/1**

Kit de conexión de tierra para equipos de Cloración.

Ground Kit connection for Chlorination Machines.

**Kit Tierra/1****Kit Pro CL**

Kit cloro libre para la gestión automática de la producción del equipo.

Free chlorine kit to manage the disinfection process automatically.

RIC0151073

Porta filtros Minor 5"
Minor 5" filter holder

**3326095**

Sonda de Cloro Libre
Free chlorine probe

**9900103052**

Portasonda Cloro Libre
Free chlorine probeholder

**Novedad****Kit Conductivity/2**

Kit que muestra la concentración de sal y la temperatura del agua. Con sensor inductivo con compensación de temperatura.

Kit that shows the salt concentration and water temperature. Features an inductive sensor with temperature compensation.

**Kit Conductivity/2**

Otros accesorios

Other accessories

Estos son otros accesorios que podrías necesitar:
These are other accessories you might need:

PSS9

Colector vaso:
3 sondas + sensor de agua
Probeholder for:
3 probe holder + flow switch



1N500

Colector 3 sondas
3 Probe holder



BOMBAS KIT AUTO (pH)

AUTO KIT PUMPS (pH)

PE1.5LH-AM

Bomba peristáltica
1,5 L/h AMARILLA
Gama TOUCH LS



Peristaltic pump
1.5 L/h YELLOW
TOUCH LS range

PE4LH-GR

Bomba peristáltica
4 L/h GRIS
Gama PRO



Peristaltic pump
4 L/h GREY
PRO range

PE1.5LH-AZ

Bomba peristáltica
1,5 L/h AZUL
Gama TOUCHEVO



Peristaltic pump
1.5 L/h BLUE
TOUCHEVO range

PE1.5LH-NA

Bomba peristáltica
1,5 L/h NARANJA
Gama EVOBASIC



Peristaltic pump
1.5 L/h ORANGE
EVOBASIC range

PE1.5LH-BA

Bomba peristáltica
1,5 L/h BLANCA
Gama TOUCH PLUS



Peristaltic pump
1.5 L/h WHITE
TOUCH PLUS range





CÉLULAS DE ELECTRÓLISIS

Electrolysis cells





Células EVO

EVO Cells

Células N-BSalt

N-BSalt Cells



CELL-RP

- 10/3
- 15/3
- 20/3
- 25/3
- 35/3

Sección de cable y longitud Cable section and length	4 mm x 1,5 m	4 mm x 1,5 m	6 mm x 1,5 m	6 mm x 1,5 m	10 mm x 1,5 m
Tensión máxima de la célula Max cell voltage	7.5Vcc	7.5Vcc	7.5Vcc	7.5Vcc	7.5Vcc

Material de polaridad inversa CE 400
Material of reverse polarity CE 400

Hasta 10.000 horas*
Up to 10.000 hours*

Titanio
Titanium

Aprox. 400 amperios por m²
Aprox. 400 amper per m²

Vídeo de mantenimiento / Cell maintenance video



(* En condiciones de laboratorio y cambio de polaridad de 4h.
(*) Under laboratory conditions and polarity change of 4h.

CELL-RP

- 10/3-5
- 15/3-5
- 20/3-5
- 25/3-5
- 35/3-5

Sección de cable y longitud Cable section and length	4 mm x 1,5 m	4 mm x 1,5 m	6 mm x 1,5 m	6 mm x 1,5 m	10 mm x 1,5 m
Tensión máxima de la célula Max cell voltage	7.5Vcc	7.5Vcc	7.5Vcc	7.5Vcc	7.5Vcc

Material de polaridad inversa CE 400
Material of reverse polarity CE 400

Hasta 5.000 horas*
Up to 5.000 hours*

Titanio
Titanium

Aprox. 400 amperios por m²
Aprox. 400 amper per m²

Vídeo de mantenimiento / Cell maintenance video



(* En condiciones de laboratorio y cambio de polaridad de 4h.
(*) Under laboratory conditions and polarity change of 4h.



Células Touch Evo

Touch Evo cells

Células Touch LS

Touch LS Cells



CELL-RP

- 15BI
- 20BI
- 25BI
- 35BI

Sección de cable y longitud Cable section and length	4 mm x 1,5 m	4 mm x 1,5 m	4 mm x 1,5 m	4 mm x 1,5 m
Tensión máxima de la célula Max cell voltage	22Vcc	22Vcc	22Vcc	22Vcc

CELL-RP

- 15/3LS
- 20/3LS
- 30/3LS

Sección de cable y longitud Cable section and length	4 mm x 1,5 m	4 mm x 1,5 m	6 mm x 1,5 m
Tensión máxima de la célula Max cell voltage	7.5Vcc	7.5Vcc	7.5Vcc

Material de polaridad inversa CE 400
Material of reverse polarity CE 400

Hasta 10.000 horas*
Up to 10.000 hours*

Titanio
Titanium

Aprox. 400 amperios por m²
Aprox. 400 amper per m²

Vídeo de mantenimiento
Cell maintenance video



(*) En condiciones de laboratorio y cambio de polaridad de 4h.
(*) Under laboratory conditions and polarity change of 4h.

Material de polaridad inversa CE 400
Material of reverse polarity CE 400

Hasta 10.000 horas*
Up to 10.000 hours*

Titanio
Titanium

Aprox. 400 amperios por m²
Aprox. 400 amper per m²

Vídeo de mantenimiento
Cell maintenance video



(*) En condiciones de laboratorio y cambio de polaridad de 4h.
(*) Under laboratory conditions and polarity change of 4h.



NOVEDAD



Células PRO 50

PRO 50 Cells

(*El vaso de la célula y la célula se venden por separado.
*) Cell cup and cell are sold separately.



CELL-RP/4

50/4

Sección de cable y longitud
Cable section and length

6 mm x 1,5 m

Tensión máxima de la célula
Max cell voltage

22Vcc



Nuevo diseño más funcional

New, more functional design



Nueva tapa de cierre "easy-lock"

New 'easy-lock' locking lid



Visibilidad total del estado de las placas de titanio

Full visibility of the titanium plates condition



Mejor ergonomía del cable de conexión de la célula

Improved ergonomics of the cell connection cable



Gama doméstica y profesional de 50 y 70 gr/h

Domestic and professional range of 50 and 70 gr/h



Vídeo de mantenimiento



Cell maintenance video



NOVEDAD



Células PRO 70

PRO 70 Cells

(*El vaso de la célula y la célula se venden por separado.
*) Cell cup and cell are sold separately.



CELL-RP/4

70/4

Sección de cable y longitud
Cable section and length

6 mm x 1,5 m

Tensión máxima de la célula
Max cell voltage

22Vcc



Material de polaridad inversa CE 400

Material of reverse polarity CE 400



Hasta 10.000 horas*

Up to 10.000 hours*



Externo

External



Aprox. 400 amperios por m²

Aprox. 400 amperes per m²



PVC

PVC

Vídeo de mantenimiento



Cell maintenance video



(* En condiciones de laboratorio y cambio de polaridad de 4h.
*) Under laboratory conditions and polarity change of 4h.



NOVEDAD



Células TOUCH PRO LS

TOUCH PRO LS Cells

(*El vaso de la célula y la célula se venden por separado.
*) Cell cup and cell are sold separately.



CELL-TOUCH LS

50/4

Sección de cable y longitud
Cable section and length

6 mm x 1,5 m

Tensión máxima de la célula
Max cell voltage

22Vcc



Nuevo diseño más funcional

New, more functional design



Nueva tapa de cierre "easy-lock"

New 'easy-lock' locking lid



Visibilidad total del estado de las placas de titanio

Full visibility of the titanium plates condition



Mejor ergonomía del cable de conexión de la célula

Improved ergonomics of the cell connection cable



Gama doméstica y profesional de 50 y 70 gr/h

Domestic and professional range of 50 and 70 gr/h



Vídeo de
mantenimiento



Cell maintenance
video



NOVEDAD



Células TOUCH PRO LS

TOUCH PRO LS Cells

(*El vaso de la célula y la célula se venden por separado.
*) Cell cup and cell are sold separately.



CELL-TOUCH LS

70/4

Sección de cable y longitud
Cable section and length

6 mm x 1,5 m

Tensión máxima de la célula
Max cell voltage

22Vcc



Material de polaridad inversa CE 400

Material of reverse polarity CE 400



Hasta 10.000 horas*

Up to 10.000 hours*



Externo

External



Aprox. 400 amperios por m²

Aprox. 400 amperes per m²



PVC

PVC

(* En condiciones de laboratorio y cambio de polaridad de 4h.
*) Under laboratory conditions and polarity change of 4h.

Vídeo de
mantenimiento



Cell maintenance
video





Células PRO100 - 150

PRO100 - 150 Cells

Células PRO200 - 250

PRO200 - 250 Cells



CELL-RP



Medida del tubo del vaso Glass tube dimension	Ø 90	Ø 90
Sección de cable y longitud Cable section and length	10 mm x 3 m	10 mm x 3 m
Tensión máxima de la célula Max cell voltage	22Vcc	22Vcc
Horas de funcionamiento Cell life	Hasta 10.000 horas / Up to 10.000 hours	Hasta 12.000 horas / Up to 12.000 hours

Material de polaridad inversa CE 400
Material of reverse polarity CE 400

Hasta 10.000 horas*
Up to 10.000 hours*

Externo
External

Aprox. 400 amperios por m²
Aprox. 400 amperes per m²

PVC
PVC

Vídeo de mantenimiento
Cell maintenance video



(* En condiciones de laboratorio y cambio de polaridad de 4h.
(* Under laboratory conditions and polarity change of 4h.

CELL-RP



Medida del tubo del vaso Glass tube dimension	Ø 90	Ø 90
Sección de cable y longitud Cable section and length	10 mm x 3 m	10 mm x 3 m
Tensión máxima de la célula Max cell voltage	28Vcc	28Vcc
Horas de funcionamiento Cell life	Hasta 10.000 horas / Up to 10.000 hours	Hasta 12.000 horas / Up to 12.000 hours

Recubrimiento Titanio CE 400
SWC Coating CE 400

Externo
External

Aprox. 400 amperios por m²
Aprox. 400 amperes per m²

PVC
PVC

Vídeo de mantenimiento
Cell maintenance video



(* En condiciones de laboratorio y cambio de polaridad de 4h.
(* Under laboratory conditions and polarity change of 4h.



Accesorios para Células

Cells accessories

Los siguientes accesorios son necesarios para mantener en perfecto estado cualquiera de las células:
The following accessories are necessary to keep any of the cells in perfect condition:

KCPRO-MAN

Kit limpieza célula PRO manual
PRO Cell manual cleaning kit



KCPRO-AUTO

Kit limpieza célula PRO automático
PRO Cell automatic cleaning kit



ACCESORIOS PARA CÉLULAS

Cells accessories





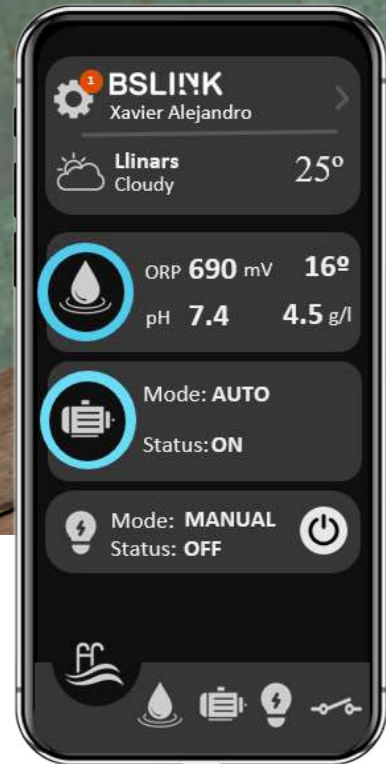
SISTEMA DE DOMÓTICA

Home Automation System





NOVEDAD



BSLINK



La herramienta online para comunicarte con tu piscina

The online tool to connect with your pool

BSLINK representa la evolución de la conectividad para piscinas, integrando un ecosistema inteligente y ágil gracias a la Inteligencia Artificial. **Es una solución estable y fácil de instalar, diseñada por BSV.**

Su función principal es recopilar datos precisos del estado de la piscina para analizar, llegar a conclusiones y replicar procesos de manera eficiente. Con BSLINK, transformamos la gestión de la piscina en un proceso inteligente, integrando asistencia para optimizar el uso del agua y los recursos. **Controla y anticipa las necesidades de tu piscina desde cualquier dispositivo con conexión a Internet.**

BSLINK represents the evolution of pool connectivity, integrating an intelligent and agile ecosystem powered by Artificial Intelligence. **It is a stable and easy-to-install solution, designed by BSV.**

Its main function is to collect precise data on the pool's condition in order to analyze, draw conclusions, and efficiently replicate processes. With BSLINK, pool management becomes an intelligent process, providing assistance to optimize water and resource usage. **Monitor and anticipate your pool's needs from any device with an Internet connection.**

BSLINK amplía las capacidades de control y automatización de la piscina, ofreciendo una gestión integral de los equipos principales a través de una única plataforma conectada.

Entre sus funciones destacan:

Control automático de la válvula de contralavado, disponible según el modelo de clorador, optimizando el mantenimiento del sistema de filtración.

Integración con bombas de calor (según modelo de clorador), facilitando la regulación inteligente de la temperatura del agua.

Gestión de bombas de velocidad variable, permitiendo ajustar el rendimiento energético y mejorar la eficiencia operativa del sistema (compatibilidad según modelo de clorador).

Con estas funcionalidades, BSLINK se posiciona como una solución domótica completa, adaptable a distintas configuraciones y orientada a simplificar tanto la instalación como la gestión técnica de la piscina.

BSLINK expands the control and automation capabilities of the pool, offering comprehensive management of the main equipment through a single connected platform.

Among its features are:

Automatic backwash valve control, available depending on the chlorinator model, optimizing the maintenance of the filtration system.

Integration with heat pumps (depending on the chlorinator model), facilitating intelligent regulation of water temperature.

Management of variable-speed pumps, allowing adjustment of energy performance and improving the operational efficiency of the system (compatibility depending on the chlorinator model).

With these functionalities, BSLINK positions itself as a complete smart home solution, adaptable to different configurations and aimed at simplifying both installation and technical management of the pool.

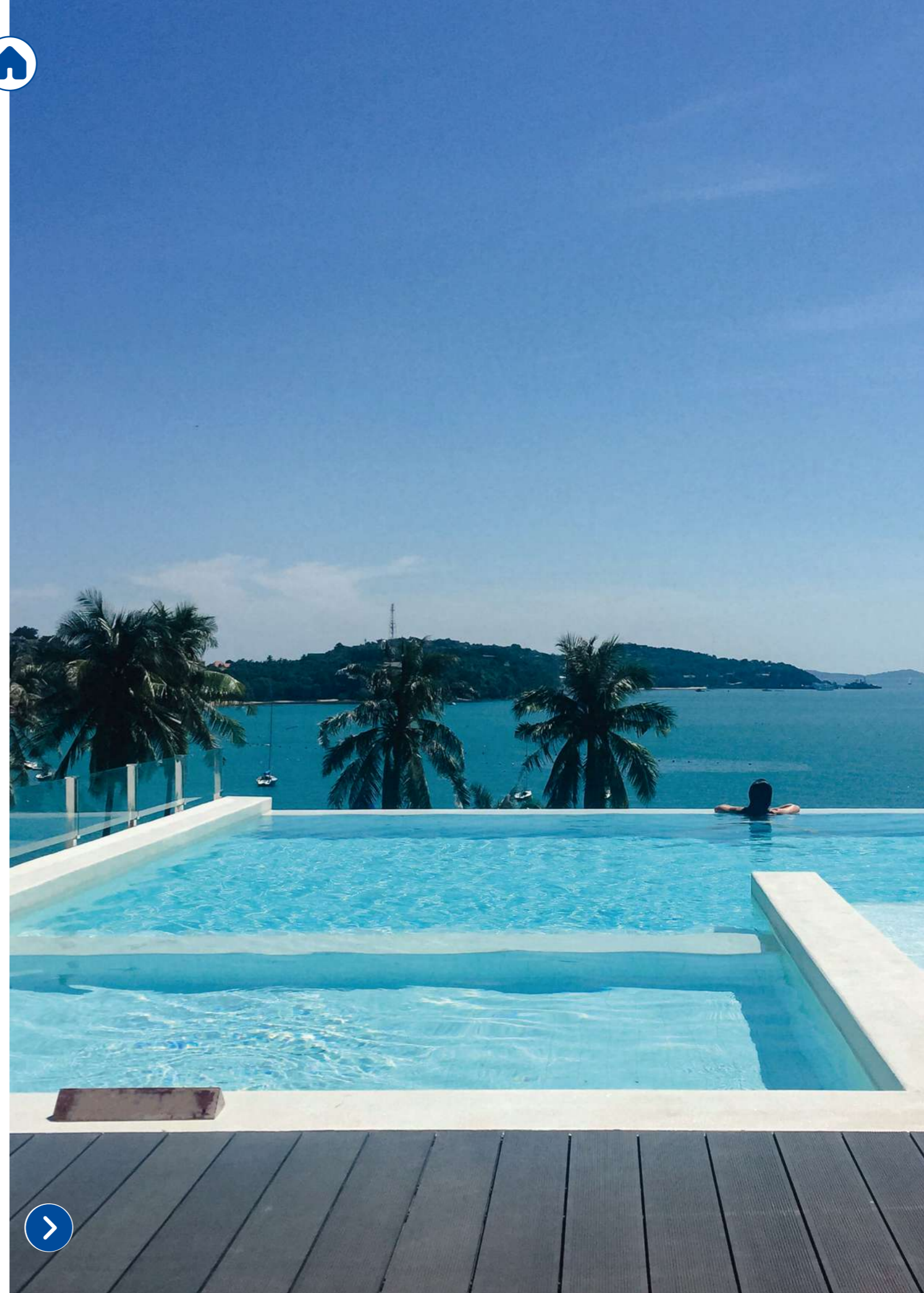




Ecosistema BSLINK

BSLINK Ecosystem

Gama de Producto	Productos Necesarios	Objetivo
EVOBASIC	KIT BSLINK	Actualización de la instalación con conectividad
TOUCH BSLINK	INCLUIDO	Solución integral para conectividad
PCSMART BSLINK	INCLUIDO	Integración del control electrónico al ecosistema bslink
TOUCH PRO BSLINK	INCLUIDO	Solución integral para conectividad de la piscina comercial
PRO	KIT BSLINK	Actualización de la instalación con conectividad de la piscina comercial
TOUCH PLUS BSLINK	INCLUIDO	Control total de la piscina en cualquier lugar
TOUCH LS BSLINK	INCLUIDO	Todas las ventajas de la gama Touch en baja salinidad





El ecosistema de BSLINK se compone de los siguientes componentes. Gracias a su agilidad en IA, permite una adaptación total y escalable a cualquier necesidad de la piscina. A través de la recopilación y análisis de datos, el sistema gestiona desde las funciones básicas de filtración y mantenimiento hasta los procesos más complejos como la iluminación DMX, la variación de velocidad de la bomba o la gestión predictiva del servicio técnico, optimizando en todo momento el rendimiento y el consumo de recursos manual o a distancia.

The BSLINK ecosystem is made up of the following components. Thanks to its AI agility, allows full and scalable adaptation to any pool requirement. By collecting and analyzing data, the system manages everything from basic filtration and maintenance functions to more complex processes such as DMX lighting, variable pump speed, and predictive management of technical services, continuously optimizing performance and resource consumption, either manually or remotely.

BSLINK GATEWAY BSLINK GATEWAY



Se coloca en el interior de la vivienda y se conecta a internet via Wifi o cable. Sirve de interfaz entre los dispositivos BSPOOL (clorador, control de bombas) y la APP alojada en la nube AWS. El enlace entre Gateway y clorador / controlador de bombas, se establece de forma inalámbrica a través del protocolo Lora, el cual proporciona una comunicación robusta y de largo alcance.

It is installed inside the home and connects to the internet via Wi-Fi or cable. It serves as an interface between BSPOOL devices (chlorinator, pump control) and the app hosted on the AWS cloud. The link between the Gateway and the chlorinator/pump controller is established wirelessly through the LoRa protocol, which provides robust, long-range communication.

BSLINK BOX BSLINK BOX



Se instala junto a los modelos EVOBASIC y proporciona conectividad inalámbrica con el BSLINK-GATEWAY, además de incluir 4 relés programables. Estos relés, pueden configurarse de forma individual como salida libre de potencial, o 230V.

It is installed alongside the EVOBASIC models and provides wireless connectivity with the BSLINK-GATEWAY, as well as including 4 programmable relays. These relays can be individually configured as potential-free outputs or 230V outputs.

BSLINK LORA BSLINK LORA



Tarjeta accesoria, necesaria para habilitar la comunicación inalámbrica entre los dispositivos BSPOOL (Cloradores gama Touch y controladores de bombas PC-SMART+) con el BSPOOL-GATEWAY.

Accessory card required to enable wireless communication between BSPOOL devices (Touch range chlorinators and PC-SMART+ pump controllers) and the BSPOOL-GATEWAY.

MÓDULOS EQUIPO BSLINK

BSLINK modules





DOSIFICACIÓN Y MEDICIÓN

Dosing and measuring systems





EVO pH-P / EVO RX-P



Equipos automáticos de control de pH o cloro (ORP)

Automatic dosing systems for pH or Chlorine(ORP)

Equipo automático de **dosificación de pH o cloro (ORP)** para uso en tratamientos de agua en piscinas privadas, públicas y semipúblicas **mediante lectura con sondas de pH o REDOX (ORP)**, con dosificación **mediante bomba peristáltica o de impulsos.**

Automatic **pH or chlorine (ORP) dosing** device to be used in water treatment for private and professional pools. Reading **through pH or (ORP) REDOX** probes, the dosing is done **through peristaltic or magnetic pumps.**

PROPIEDADES
PROPERTIES

Ajuste y lectura del valor de set point
Adjustable set point

Selección de idioma
Language selection

Cebado de la bomba manual
Manual pump priming



230Vac – 50/60Hz

Con bomba peristáltica
With peristaltic pump



EVO pH-P2	1	1,5 l/h	pH
EVO pH-P5	1	5 l/h	pH
EVO RX-P2	1	1,5 l/h	ORP
EVO RX-P5	1	5 l/h	ORP
EVO RX-C*	Sin bomba No pump	—	ORP

Con bomba impulsos
With magnetic pump



EVO pH-I5	1	5 l/h	pH
EVO pH-I10	1	10 l/h	pH
EVO RX-I5	1	5 l/h	ORP
EVO RX-I10	1	10 l/h	ORP

**EVO
pH-P**

Modo ácido (pH-) o alcalino (pH+)
Acid (pH-) or alkaline (pH+) modes

Calibración de la sonda
Probe calibration

Escala valor pH (6-8)
pH value from 6 to 8

Bomba dosificadora pH
pH dosing pump

**EVO
RX-P**

Escala valor REDOX (0-800 mV)
ORP value from 0 to 800 mV

Bomba dosificadora cloro
Chlorine dosing pump

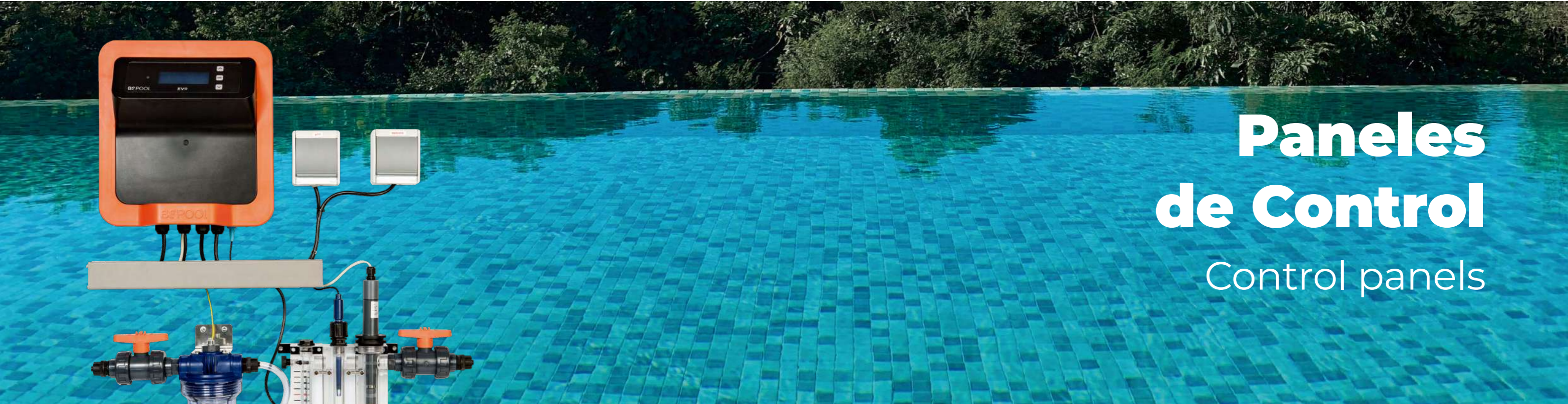
MEDIDAS
PACKAGING

Equipo
Equipment

250 x 240 x 65 mm

(*) Sin bomba para el control de un equipo externo (salida de relé a 220Vca) como por ejemplo un clorador salino
(*zPump not included. Useful to manage external device such as salt water chlorinator)





Paneles de Control

Control panels



230Vac – 50/60Hz

Paneles de control de pH y cloro (ORP o ppm)

Automatic dosing panels for pH and chlorine (ORP or PPM)

Paneles de dosificación de pH y cloro para uso en tratamientos de agua en piscinas privadas, públicas y semipúblicas mediante lectura con sondas de pH y REDOX o cloro libre, con dosificación mediante bomba peristáltica o de impulsos.

pH and chlorine dosing panels, to be used on swimming pools water treatment. Reading through pH and REDOX or free chlorine probes, the dosing is through peristaltic or magnetic pumps.

Indicadores
Indicators

Ajuste y lectura del valor de set point
Adjustable set point

Selección de idioma
Language selection

Cebado de la bomba manual
Manual pump priming

Modo ácido (pH-) o alcalino (pH+)
Acid (pH-) or alkaline (pH+) modes

Escala valor pH (6-8)
pH value from 6 to 8

Paro automático por tiempo de inyección
Automatic stop for injection time

Bomba dosificadora pH
pH dosing pump

Bomba dosificadora cloro
Chlorine dosing pump

PROPIEDADES
PROPERTIES



Escala valor REDOX (0-800 mV)
ORP value from 0 to 800 mV

Escala valor pH (6-8)
pH value from 6 to 8



Calibración de la sonda
Probe calibration

Escala valor PPM (0-10ppm)
PPM value from 0 to 10 ppmr

Escala valor pH (6-8)
pH value from 6 to 8



AKS603NHP0000	5 l/h 10 Bar	pH/ORP
AKS800NHP0000	10 l/h 10 Bar	pH/ORP
AKS803NHP0000	20 l/h 5 Bar	pH/ORP





AUTOMATIZACIÓN DE LA PISCINA

Pool Automation





PC-SMART + Controller

PC-SMART + Controller



3 años de garantía equipo

3 years warranty control unit

Controlador Avanzado de Bombas con Protección Mejorada y Funciones Multipropósito

Advanced Pump Controller with Enhanced Protection and Multi-Function Capabilities

El controlador de bombas PC-SMART+ dispone de **3 salidas configurables que permiten controlar la bomba**, el clorador salino y la iluminación de la piscina.

Además de incluir funciones avanzadas, ofrece un sistema de protección para la bomba superior al del clásico cuadro eléctrico.

The PC-SMART+ pump controller has **3 configurable outputs** that allows you to control the pump, the salt chlorinator, and the pool lighting.

Besides its advanced functions, it offers a superior protection system for the pump compared to the classic electrical panel.



**230 VAC II - 110VAC
50/60Hz**

Tensión de alimentación
Power Supply

Alimentación clorador salino
Power supply for salt chlorinator

Alimentación iluminación
Power supply for lighting

Control bomba monofásica (0.5 CV - 2 CV)*
Single-phase pump control (0.5 HP - 2HP)*

Guardamotor
Motor thermal circuit breaker

Detección funcionamiento en vacío
Dry operation detection

Detección caudal bajo
Low flow detection

Programación horaria semanal bomba
Weekly schedule programming for pump

Programación horaria semanal iluminación
Weekly schedule programming for lighting

Indicación Temperatura del agua
Indicator of water temperature

Sistema anti hielo
Anti freezing system

Acceso directo contralavado
Direct acces backwash

Monitorización del consumo
Power monitoring

Conectividad BS POOL
BS POOL connectivity

Display
Display



EASY



KG

**PC SMART +
Controller**



Control digital de bombas sin transformador para las luces.
Transformerless digital pump control for lights.



Control digital de bombas con transformador externo de 100W para luces.
Digital control of pumps with external 100W transformer for lights.



Panel listo para instalación rápida que incluye control digital de bombas con transformador externo de 100W para luces.
Panel ready for quick installation including digital pump control with external 100W transformer for lights.

**OPCIONES
OPTIONS**

Kit sonda temperatura (NTC)
Temperature probe kit (NTC)

Económico
Economical

Eficiente
Efficient

Fácil de instalar
Easy to install

Funciones avanzadas
Advanced functions

Impermeable
Waterproof

Ligero
Light

**MEDIDAS
PACKAGING**

Equipo
Equipment

210 x 84 x 30 mm | 0,8Kg

(*). Capacidad de hasta 2CV con alimentación de 230Vac; para 110Vac, hasta 1CV.
(*). Supports up to 2HP with 230Vac power supply; up to 1HP with 110Vac.



NOVEDAD

PC-SMART + BSLINK

PC-SMART + BSLINK

3 años de
garantía
equipo

3 years warranty control unit

Controlador Avanzado de Bombas
con conectividad incluidaAdvanced Pump Controller with built-in
connectivity

Nueva versión del exitoso control electrónico para la gestión de la bomba de filtración, que además incorpora los elementos necesarios para su integración en el entorno BSLINK.

New version of the successful electronic controller for filtration pump management, which also includes the necessary features for integration into the BSLINK environment.

230 VAC II - 110VAC
50/60HzTensión de alimentación
Power SupplyAlimentación clorador salino
Power supply for salt chlorinatorAlimentación iluminación
Power supply for lightingControl bomba monofásica (0.5 CV - 2 CV)*
Single-phase pump control (0.5 HP - 2HP)*Guardamotor
Motor thermal circuit breakerDetección funcionamiento en vacío
Dry operation detectionDetección caudal bajo
Low flow detectionProgramación horaria semanal bomba
Weekly schedule programming for pumpProgramación horaria semanal
iluminación
Weekly schedule programming for
lightingIndicación Temperatura del agua
Indicator of water temperatureSistema anti hielo
Anti freezing systemAcceso directo contralavado
Direct acces backwashMonitorización del consumo
Power monitoringConectividad BS POOL
BS POOL connectivityDisplay
DisplayOpción remota de la bomba de calor
Remote option for the heat pumpOPCIONES
OPTIONSKit sonda temperatura (NTC)
Temperature probe kit (NTC)Económico
EconomicalEficiente
EfficientFácil de instalar
Easy to installFunciones avanzadas
Advanced functionsLigero
LightMEDIDAS
PACKAGINGEquipo
Equipment

210 x 89 x 30 mm | 0,8Kg

(*). Capacidad de hasta 2CV con alimentación de 230Vac; para 110Vac, hasta 1CV.
(*) Supports up to 2HP with 230Vac power supply; up to 1HP with 110Vac.





Control de una bomba monofásica (II)

Single phase (II) pump control



230 VAC II

PC200
ECO

PC201
ECO

PC202
ECO

PC203
ECO

PC204
ECO



1/3 CV II

1/2 CV II

3/4-1 CV II

1,5 CV II

2 CV II



Policarbonato 250x240x125 mm IP65
Polycarbonate 250x240x125 mm IP65



Diferencial bipolar 40A con sensibilidad de 30mA
40A, 30mA Earth leakage circuit breaker



Una bomba monofásica
One single-phase pump



Guardamotor magnetotérmico regulable en intensidad en función de la potencia de la bomba
Thermal-magnetic circuit breaker, with adjustable intensity depending on the pump power



1,6-2,5 A 1/3 Cv II

2,5-4 A 1/2 Cv II

4-6,3 A 3/4 Cv II

6,3-10 A 1,5 Cv II

10-16 A 2 Cv II



Funcionamiento manual mediante interruptor carril DIN.
Funcionamiento automático mediante un programador horario 24h
Manual operation through rail switch DIN. Automatic operation through a timer 24h

Control de una bomba monofásica (II) a través de pulsador piezoeléctrico

Single phase (II) pump control through piezoelectric pushbutton



230 VAC II

PC934-DF-
PCSMA



1,5 CV II



Policarbonato 240x248x125 mm IP65
Polycarbonate 240x248x125 mm IP65



Diferencial bipolar 40A con sensibilidad de 30mA
40A, 30mA Earth leakage circuit breaker



Una bomba monofásica
One single-phase pump



Guardamotor magnetotérmico regulable en intensidad en función de la potencia de la bomba
Thermal-magnetic circuit breaker, with adjustable intensity depending on the pump power



6,3-10 A 1,5 Cv II



Pulsador piezoeléctrico
Piezoelectric pushbutton





Cuadros combinados

Combined panels



PC160-50W	1/3 CV II	50 W
PC161-50W	1/2 CV II	50 W
PC162-50W	3/4-1 CV II	50 W
PC163-50W	1,5 CV II	50 W
PC164-50W	2 CV II	50 W
PC160-100W	1/3 CV II	100 W
PC161-100W	1/2 CV II	100 W
PC162-100W	3/4-1 CV II	100 W
PC163-100W	1,5 CV II	100 W
PC164-100W	2 CV II	100 W
PC160-ECO	1/3 CV II	300 W
PC161-ECO	1/2 CV II	300 W
PC162-ECO	3/4-1 CV II	300 W
PC163-ECO	1,5 CV II	300 W
PC164-ECO	2 CV II	300 W

PC400-ECO-100W	1/3 CV II	100 W
PC401-ECO-100W	1/2 CV II	100 W
PC402-ECO-100W	3/4-1 CV II	100 W
PC403-ECO-100W	1,5 CV II	100 W
PC404-ECO-100W	2 CV II	100 W
PC400-ECO	1/3 CV II	300 W
PC401-ECO	1/2 CV II	300 W
PC402-ECO	3/4-1 CV II	300 W
PC403-ECO	1,5 CV II	300 W
PC404-ECO	2 CV II	300 W
PC405-ECO	1/3 CV II	600 W
PC406-ECO	1/2 CV II	600 W
PC407-ECO	3/4-1 CV II	600 W
PC408-ECO	1,5 CV II	600 W
PC409-ECO	2 CV II	600 W





Control foco

Spot light



Control foco 50w Spot light 50w

PC 740-50 / PC740-50 RGB*



Policarbonato 220x150x100 mm IP55
Polycarbonate 220x150x100 mm IP55



Hasta 50W a 12V AC II
Up to 50W 12V AC II



Compacto de 55VA. Primario a 230V AC y salida 55VA a 12V AC
Compact 55VA. Primary to 230V AC and 55VA to 12V AC output



Interruptor aislado de 2 posiciones en tapa
2 positions isolated switch



230Vac II



50W

(* Con controlador RGB. | (*) With RGB controller.

Control foco 100w Spot light 100w

PC 740-100 / PC740-100 RGB*



Policarbonato 220x150x100 mm IP55
Polycarbonate 220x150x100 mm IP55



Hasta 100W a 12V AC II
Up to 100W 12V AC II



Compacto de 110VA. Primario a 230V AC y salida 110VA a 12V AC
Compact 110VA. Primary to 230V AC and 110VA to 12V AC output



Interruptor aislado de 2 posiciones en tapa
2 positions isolated switch



230Vac II



100W

(* Con controlador RGB. | (*) With RGB controller.

Control foco 300w Spot light 300w

PC 740 / PC740-RGB*



Policarbonato 220x150x100 mm IP55
Polycarbonate 220x150x100 mm IP55



Hasta 300W a 12V AC II o varios focos LED
Up to 300W 12V AC II or several LED lamps



Toroidal 300VA a 230V AC y salida a 12V AC, pt130°
Toroidal 300VA to 230V AC and 12V AC output, pt130°



Interruptor aislado de 2 posiciones en tapa
2 positions isolated switch



230Vac II



300W






(* Con controlador RGB. | (*) With RGB controller.





Control foco 700w Spot light 700w

PC 755 / PC755 RGB*

-  Policarbonato 220x150x100 mm IP55
Polycarbonate 220x150x100 mm IP55
-  Dos focos de 300W a 12V AC II o varios focos LED
Two spotlights of 300W 12V AC II or several LED lamps
-  Toroidal 700VA a 230V AC y salida a 12V AC, pt130°
Toroidal 700VA to 230V AC and 12V AC output, pt130°
-  Primario del transformador protegido por un fusible de cristal de 5x20 y 6.3A de fusión lenta
Transformer primary protected by fuse 5x20 and 6.3A slow fusion
-  Interruptor aislado de 2 posiciones en tapa
2 positions isolated switch

 **230Vac II**

 **700W**

(* Con controlador RGB. | (*) With RGB controller.

Control foco 300w Spot light 300w

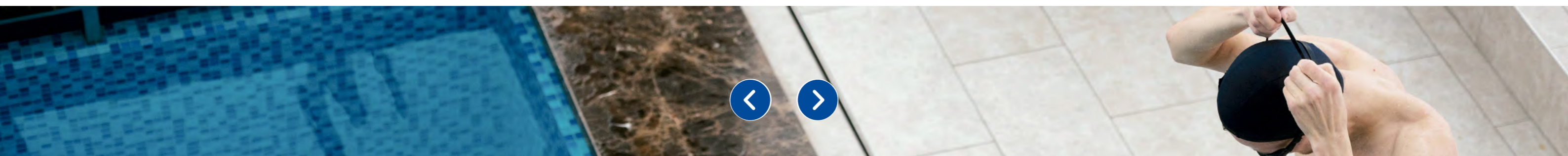
PC 750 / PC750 RGB*

-  Policarbonato 220x150x100 mm IP55
Polycarbonate 220x150x100 mm IP55
-  Un foco de 300W a 12V AC II o varios focos LED
One spotlight of 300W 12V AC II or several LED lamps
-  300VA a 230V AC y salida a 12V AC
300VA to 230V AC and 12V AC output
-  Primario del transformador protegido por un fusible de cristal de 5x20 y 3.15A de fusión lenta. Salida de 12V del transformador protegida por fusible 10x38 de 25A.
Transformer primary protected by fuse 5x20 and 3.15A slow fusion. 12V transformer output protected by fuse 10x38 of 25A
-  Interruptor aislado de 2 posiciones en tapa
2 positions isolated switch

 **230Vac II**

 **300W**

(* Con controlador RGB. | (*) With RGB controller.



Control pulsador piezoeléctrico IP68

Piezoelectric pushbutton IP68 control



Mayor fiabilidad por contacto electrónico
Greater reliability through electronic contact

Ahorro de energía
Energy saving

Temporizador
Timer

Función Monoestable
Monostable function

Función Biestable
Bistable function

Función temporizada (2 min a 65 min)
Timer function (2 min a 65 min)

FUNCIONES
FUNCTION

Control por microcontrolador
Control by microcontroller

Indicadores de salida
Output indicator

Montado de caja módulo DIN
Assembled in a DIN box module

TECNOLOGÍA
TECHNOLOGY

MEDIDAS
PACKAGING

Equipo
Equipment

52 x 90 x 70 mm | 0,2Kg

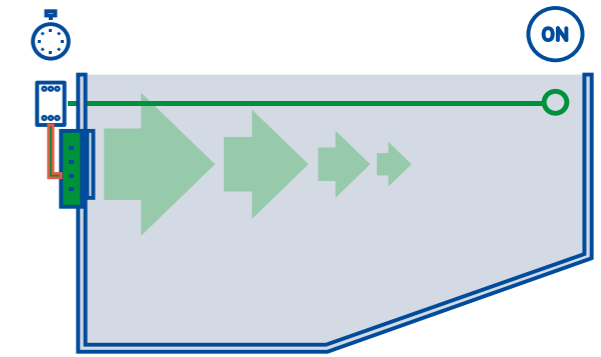
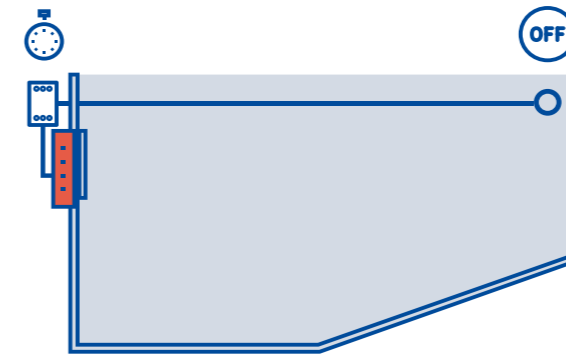
PCSMA

230Vac
50Hz/60Hz

Libre de potencial
Dry contact

16A

Electrónico IP68 estándar
Electronic IP68 standard



Carcasa INOX con pulsador de INOX + central
Stainless steel faceplate and button + device



Pulsador acero inoxidable RGB
RGB Stainless steel button



Carcasa teflón
Teflon faceplate



Pulsador plástico
PVC button



Pulsador acero inoxidable
Stainless steel button



Pulsador plástico RGB
RGB PVC button



PCSMA	Controlador Controller
PU-CARCASA	Carcasa inox Inox faceplate
6613	Carcasa teflón Teflon faceplate
BPS2AAW	Pulsador plástico PVC button
BPSI2AAW824	Pulsador plástico RGB RGB PVC button
SMA2AAW1L	Pulsador aluminio azul Blue aluminium pushbutton
SMA2AAW1N	Pulsador aluminio Aluminium pushbutton
SMA2AAW1R	Pulsador aluminio rojo Red aluminium pushbutton
SMA2AAW2N	Pulsador inox Inox pushbutton
SBRIAAW8122N00	Pulsador inox RGB RGB inox pushbutton





DOCUMENTACIÓN TÉCNICA

Technical documentation





N-BSSALT

10 / 15 / 20 / 25 / 35

EVO BASIC

10 / 15 / 20 / 25 / 35

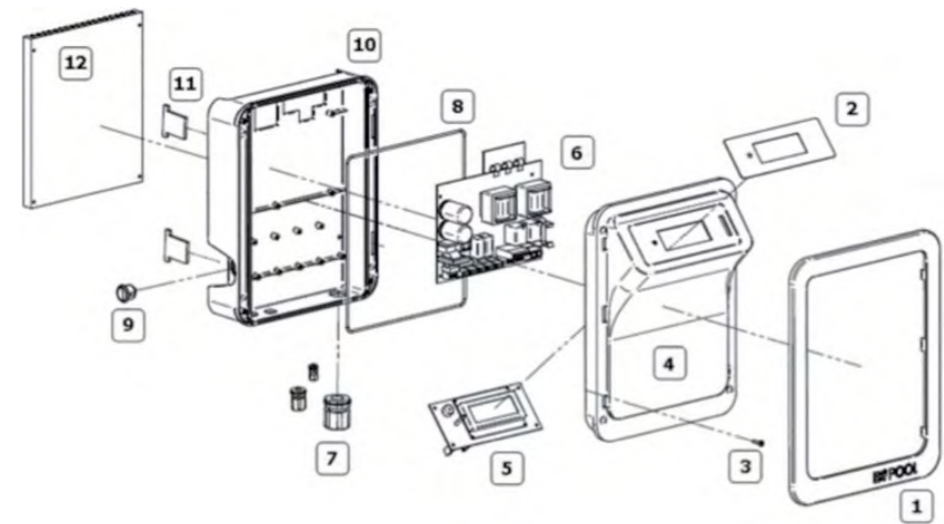
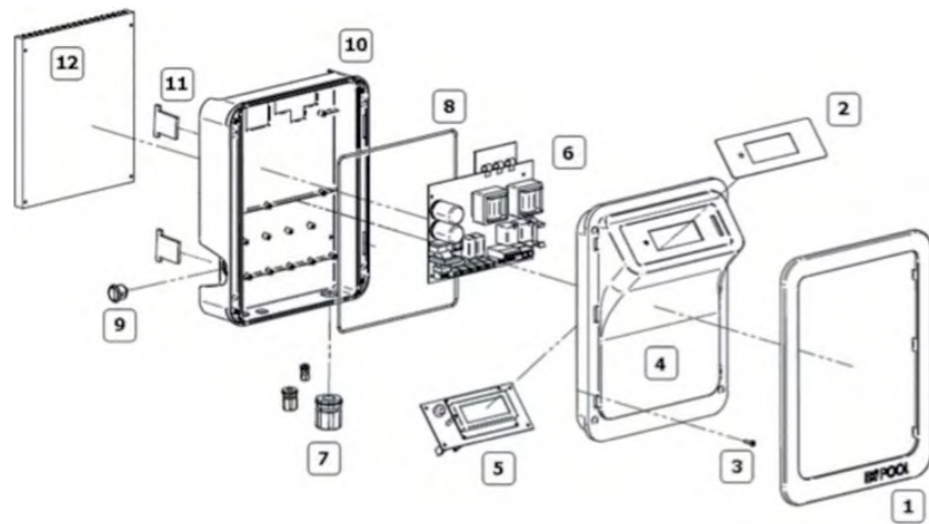


GRÁFICO
GRAPHIC

GRÁFICO
GRAPHIC

	Referencia / Reference	Descripción / Description	Observaciones / Notes
1	EVO2-EM-V	Embellecedor / Frame	✓
2	TECLADO-BSSALT-D	Teclado / Keyboard	✓
3	424RFAH	Tornillos tapa / Cover screws	✓
4	EVO 2-TAPA-N	Tapa / Cover	✓
5	P909-7	Placa de control / Control board	✓
6	P927-4	Placa de potencia / Power board	N-BSSALT10 - 15
6a	P950-3	Placa de potencia / Power board	N-BSSALT20 - 25
6b	P953-2	Placa de potencia / Power board	N-BSSALT35
7	M25JSL-N	Prensaestopas / Compression gland	✓
7a	M20JSL-N	Prensaestopas / Compression gland	✓
8	JUNTA 01	Junta / Waterproof seal	✓
9	R13112AAA	Interruptor / Switch	✓
9a	F0188LOAAA	Protector de interruptor / Switch protector	✓
10	10 EVO-BASE-N	Base caja EVO / EVO base box	✓
11	BISAGRA-GOMA	Bisagra / Hinge strap	✓
12	KPA200/228/EVo	Radiador / Heatsink	N-BSSALT10 - 15
12a	KK200/233/M/K-EVo	Radiador / Heatsink	N-BSSALT20 - 25
12b	KK200/233/M/K-EVo	Radiador / Heatsink	N-BSSALT35

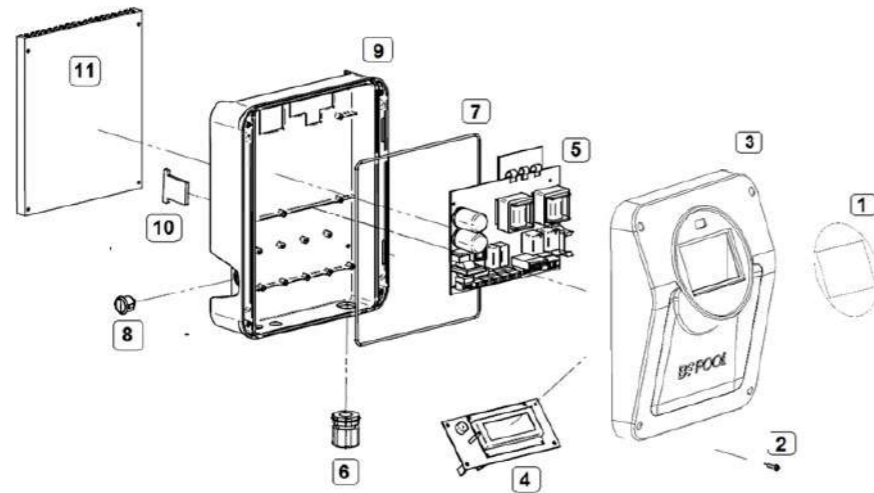
	Referencia / Reference	Descripción / Description	Observaciones / Notes
1	EVO2-EM-NA	Embellecedor / Frame	✓
2	TECLADO-EVO	Teclado / Keyboard	✓
3	424RFAH	Tornillos tapa / Cover screws	✓
4	EVO 2-TAPA-N	Tapa / Cover	✓
5	P906-7	Placa de control / Control board	✓
6	P927-4	Placa de potencia / Power board	EVOBASIC10, EVOBASIC15
6a	P950-3	Placa de potencia / Power board	EVOBASIC20, EVOBASIC25
6b	P953-2	Placa de potencia / Power board	EVOBASIC35
7	M25JSL-N	Prensaestopas / Compression gland	✓
7a	M20JSL-N	Prensaestopas / Compression gland	✓
8	JUNTA 01	Junta / Waterproof seal	✓
9	R13112AAA	Interruptor / Switch	✓
9a	F0188LOAAA	Protector de interruptor / Switch protector	✓
10	EVO-BASE-N	Base caja EVO / EVO base box	✓
11	BISAGRA-GOMA	Bisagra / Hinge strap	✓
12	KPA200/228/EVO	Radiador / Heatsink	EVOBASIC10, EVOBASIC15
12a	KK200/233/M/K-EVO	Radiador / Heatsink	EVOBASIC20, EVOBASIC25
12b	KK200/270/M/K-EVO	Radiador / Heatsink	EVOBASIC35





TOUCH EVO

15 / 20 / 25 / 35

GRÁFICO
GRAPHIC

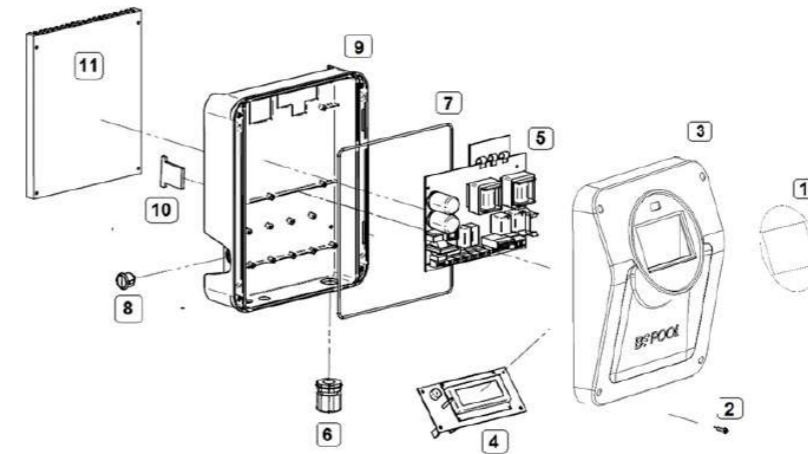
	Referencia / Reference	Descripción / Description	Observaciones / Notes
1	CARÁTULA-TOUCHEVO	Teclado / Keyboard	✓
2	424RFAH	Tornillos tapa / Cover screws	✓
3	TOUCHEVO-TAPA	Tapa / Cover	✓
4	P906-9	Placa de control / Control board	✓
4a	P906/9	Placa LEDs / LEDs Plate	✓
5	P962	Placa de potencia / Power board	✓
5a	P972	Placa de relés / Relays board	✓
6	HPT-3-MD	Conector célula / Cell Connector	✓
6a	M20JSL-N	Prensaestopas / Compression gland	✓
6b	M12JSL-N	Prensaestopas / Compression gland	✓
6c	SPI312/S2C	Conector pH / pH Connector	✓
7	JUNTA 01	Junta / Waterproof seal	✓
8	R13112AAA	Interruptor / Switch	✓
8a	F0188LOAAA	Protector de interruptor / Switch protector	✓
9	EVO-BASE-N	Base caja EVO / EVO base box	✓
10	BISAGRA-GOMA	Bisagra / Hinge strap	✓
11	KPA200/228/EVO	Radiador / Heatsink	TOUCHEVO, TOUCHMG 15-20-25
11a	KK200/233/M/K-BSONE	Radiador / Heatsink	TOUCHEVO35, TOUCHMG35

✓ Todos / All



TOUCH LS

15 / 20 / 30

GRÁFICO
GRAPHIC

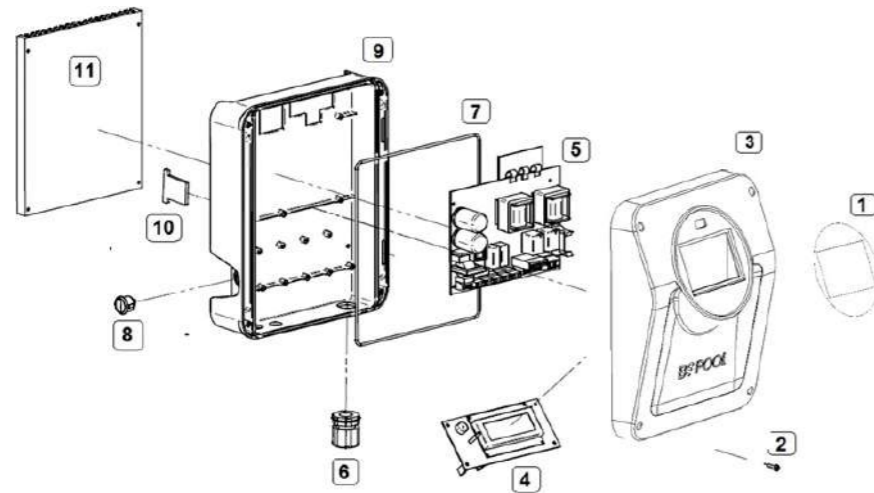
	Referencia / Reference	Descripción / Description	Observaciones / Notes
1	CARÁTULA-TOUCHLS	Teclado / Keyboard	✓
2	424RFAH	Tornillos tapa / Cover screws	✓
3	TOUCH*-TAPA	Tapa / Cover	✓
4	P906-9	Placa de control / Control board	✓
4*	P906/9-LEDS	Placa de relés / Relays board	✓
5	P950/3	Placa de potencia / Power board	TOUCHLS15
5a	P972	Placa de relés / Relays board	✓
5b	P953/2	Placa de potencia / Power board	TOUCHLS20
5c	P963 V2	Placa de potencia / Power board	TOUCHLS30
6	M25JSL-N	Prensaestopas / Compression gland	✓
6a	M20JSL-N	Prensaestopas / Compression gland	✓
6b	M12JSL-N	Prensaestopas / Compression gland	✓
6c	SPI312/S2C	Conector pH / pH Connector	✓
7	JUNTA 01	Junta / Waterproof seal	✓
8	R13112AAA	Interruptor / Switch	✓
8a	F0188LOAAA	Protector de interruptor / Switch protector	✓
9	EVO-BASE-N	Base caja EVO / EVO base box	✓
10	BISAGRA-GOMA	Bisagra / Hinge strap	EVOBASIC35
11	KK200/233/M/K-EVO	Radiador / Heatsink	TOUCHLS15
11a	KK200/270/M/K-EVO	Radiador / Heatsink	TOUCHLS20
11b	KK200/233/M/K-BSONE	Radiador / Heatsink	TOUCHLS30

✓ Todos / All



TOUCH EVO +

15 / 20 / 25 / 35

GRÁFICO
GRAPHIC

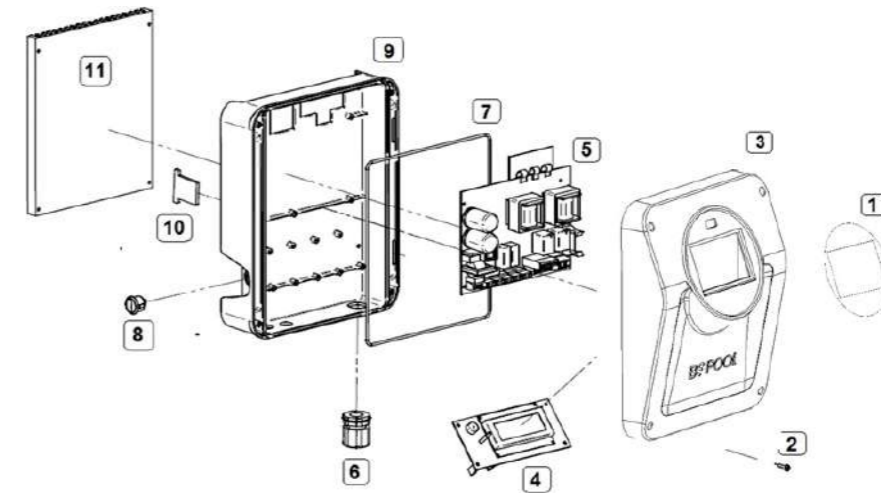
	Referencia / Reference	Descripción / Description	Observaciones / Notes
1	CARÁTULA-TOUCHEVO	Teclado / Keyboard	✓
2	424RFAH	Tornillos tapa / Cover screws	✓
3	TOUCHEVO-TAPA	Tapa / Cover	✓
4	P906-9	Placa de control / Control board	✓
4a	P906/9	Placa LEDs / LEDs Plate	✓
5	P962	Placa de potencia / Power board	✓
5a	P972	Placa de relés / Relays board	✓
6	HPT-3-MD	Conector d célula / Cell Connector	✓
6a	M20JSL-N	Prensaestopas / Compression gland	✓
6b	M12JSL-N	Prensaestopas / Compression gland	✓
6c	SP1312/S2C	Conector pH / pH Connector	✓
7	JUNTA 01	Junta / Waterproof seal	✓
8	R13112AAA	Interruptor / Switch	✓
8a	F0188LOAAA	Protector de interruptor / Switch protector	✓
9	EVO-BASE-N	Base caja EVO / EVO base box	✓
10	BISAGRA-GOMA	Bisagra / Hinge strap	✓
11	KPA200/228/EVO	Radiador / Heatsink	TOUCHEVO
11a	KK200/223/M/K-BSONE	Radiador / Heatsink	TOUCHEVO35
12	P972+	Placa Relés / Relays board	✓

✓ Todos / All



TOUCH PRO

50 / 70

GRÁFICO
GRAPHIC

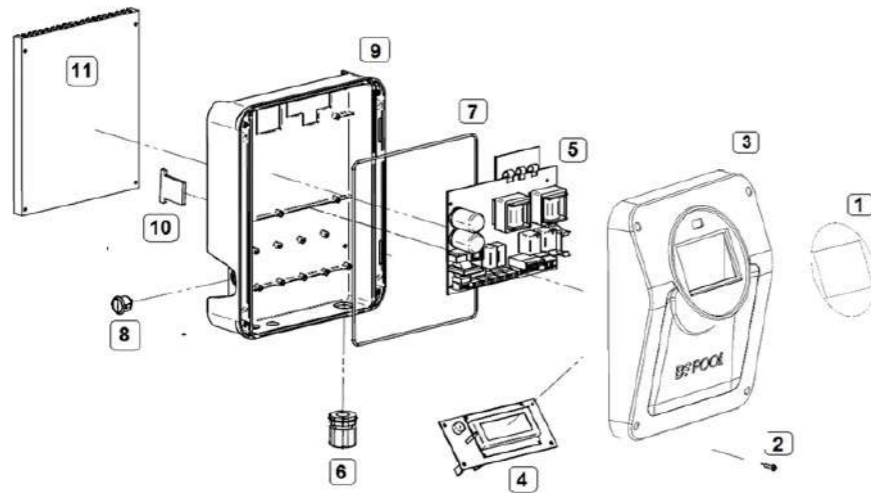
	Referencia / Reference	Descripción / Description	Observaciones / Notes
1	CARÁTULA-TOUCHPRO	Teclado / Keyboard	✓
2	424RFAH	Tornillos tapa / Cover screws	✓
3	TOUCHPRO-TAPA	Tapa / Cover	✓
4	P906-9	Placa de control / Control board	✓
4a	P906/9-LEDS	Placa LEDs / LEDs Plate	✓
5	P963 V2	Placa de potencia / Power board	✓
5a	P972	Placa de relés / Relays board	✓
6	M25JSL-N	Prensaestopas / Compression gland	✓
6a	M20JSL-N	Prensaestopas / Compression gland	✓
6b	M12JSL-N	Prensaestopas / Compression gland	✓
6c	SP1312/S2C	Conector pH / pH Connector	✓
7	JUNTA 01	Junta / Waterproof seal	✓
8	R13112AAA	Interruptor / Switch	✓
8a	F0188LOAAA	Protector de interruptor / Switch protector	✓
9	EVO-BASE-N	Base caja EVO / EVO base box	✓
10	BISAGRA-GOMA	Bisagra / Hinge strap	✓
11	KK200/233/M/K-BSONE	Radiador / Heatsink	✓

✓ Todos / All



TOUCH PRO

100 / 150

GRÁFICO
GRAPHIC

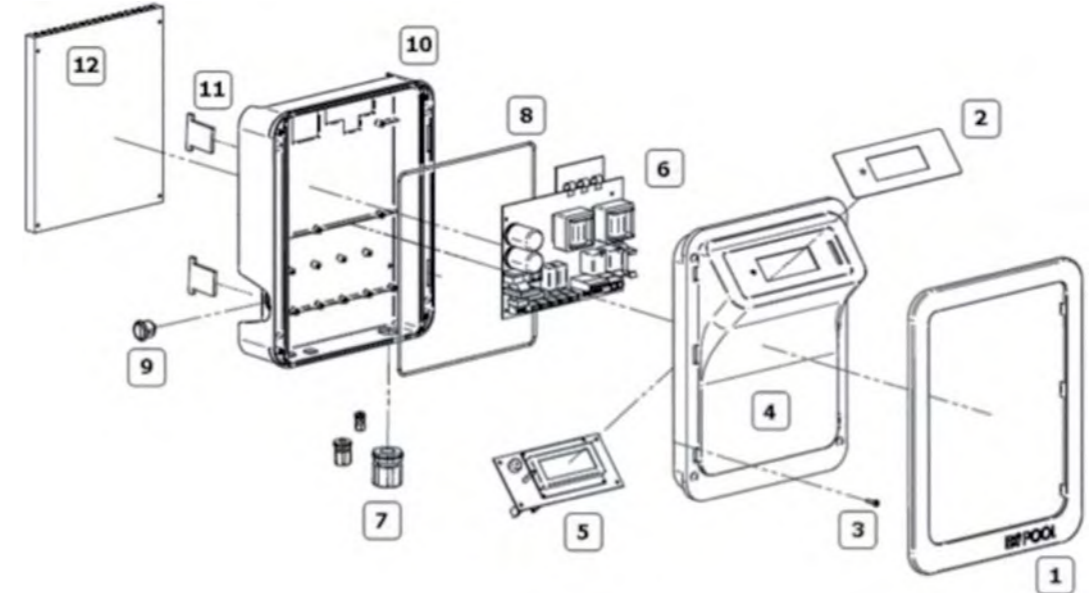
Referencia / Reference	Descripción / Description	Observaciones / Notes
1	CARÁTULA-TOUCHPRO	Teclado / Keyboard
2	424RFAH	Tornillos tapa / Cover screws
3	TOUCHPRO-TAPA	Tapa / Cover
4	P906-9	Placa de control / Control board
4a	P906/9-LEDS	Placa LEDs / LEDs Plate
5	P957a + P957B	Placa de potencia / Power board
5a	P972	Placa de relés / Relays board
6	M25JSL-N	Prensaestopas / Compression gland
6a	M20JSL-N	Prensaestopas / Compression gland
6b	M12JSL-N	Prensaestopas / Compression gland
6c	SP1312/S2C	Conector pH / pH Connector
7	JUNTA 01	Junta / Waterproof seal
8	R13112AAA	Interruptor / Switch
8a	F0188LOAAA	Protector de interruptor / Switch protector
9	EVO-BASE-N	Base caja EVO / EVO base box
10	BISAGRA-GOMA	Bisagra / Hinge strap
11	K200B/300B	Radiador / Heatsink
11a	KK200/233/M/K-BSONE	Radiador / Heatsink

Todos / All



PRO

50 / 70 / 100 / 150

GRÁFICO
GRAPHIC

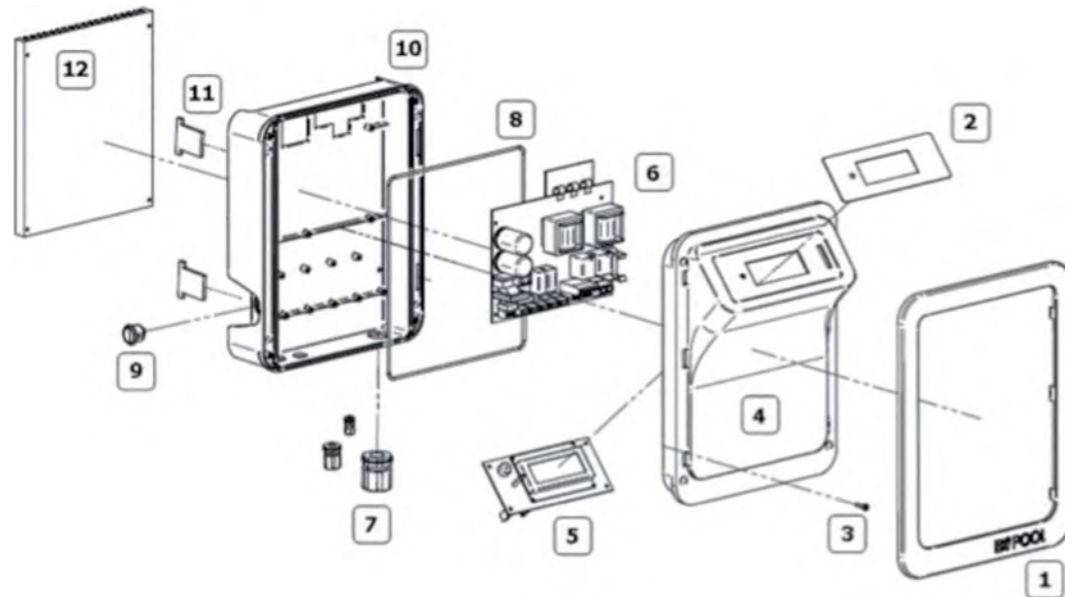
Referencia / Reference	Descripción / Description	Observaciones / Notes	
1	EVO2-EM-GR	Embellecedor / Frame	
2	TECLADO-EVO	Teclado / Keyboard	
3	424RFAH	Tornillos tapa / Cover screws	
4	EVO 2-TAPA-N	Tapa / Cover	
5	P906-7	Placa de control / Control board	
6	P956A + P956B	Placa de potencia / Power board	PRO50, PRO70
6a	P957A + P957B	Placa de potencia / Power board	PRO100, PRO150
7	M25JSL-N	Prensaestopas / Compression gland	
7a	M20JSL-N	Prensaestopas / Compression gland	
8	JUNTA 01	Junta / Waterproof seal	
9	R13112AAA	Interruptor / Switch	
9a	F0188LOAAA	Protector de interruptor / Switch protector	
10	EVO-BASE-N	Base caja EVO / EVO base box	
11	BISAGRA-GOMA	Bisagra / Hinge strap	
12	KK200/270/M/PRO1	Radiador / Heatsink	PRO50, PRO70
12a	K200B/300B	Radiador / Heatsink	PRO100, PRO150

Todos / All

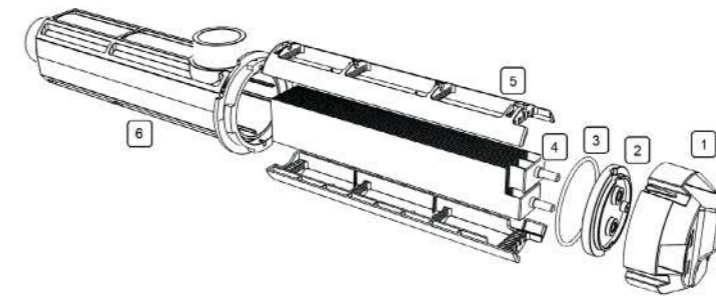


PRO 200 V2

RP 10/4, 15/4, 20/4, 25/4, 35/4

GRÁFICO
GRAPHIC

Referencia / Reference	Descripción / Description	Observaciones / Notes	
1	EVO2-EM-GR	Embellecedor / Frame	✓
2	TECLADO-EVO	Teclado / Keyboard	✓
3	424RFAH	Tornillos tapa / Cover screws	✓
4	EVO 2-TAPA-N	Tapa / Cover	✓
5	P906-7	Placa de control / Control board	✓
6	P954AV2 + P954B + P954E + P954F + P954G-V2	Placa de potencia / Power board	EVOBASIC15MG
7	M25JSL-N	Prensaestopas / Compression gland	EVOBASIC25MG
7a	M20JSL-N	Prensaestopas / Compression gland	EVOBASIC35MG
7b	RL9036-103-F1	Conectores célula / Cell Connectors	✓
8	JUNTA 01	Junta / Waterproof seal	✓
9	R13112AAA	Interruptor / Switch	✓
9a	F0188LOAAA	Protector de interruptor / Switch protector	✓
10	EVO-BASE-N	Base caja EVO / EVO base box	✓
11	BISAGRA-GOMA	Bisagra / Hinge strap	✓
12	KEA200/250-PRO200V2	Radiador / Heatsink	✓

GRÁFICO
GRAPHIC

Referencia / Reference	Descripción / Description	Observaciones / Notes	
1	CRP/4	Cierre célula RP/4 / RP/4 cell locking cap	✓
2	TAZRP/3	Tapa célula / Cell cover	✓
3	GIPRP/3	Junta de goma / O-ring gasket	✓
4a	RP50BSV4	Célula / Cell	✓
4b	RP70BSV/4	Célula / Cell	✓
5	GRAPARBI-LARGO	Grapa / Clamp	✓
6	RP/4	Vaso célula / Cell housing	✓





RP

10/3, 15/3, 20/3, 25/3, 35/3

RP

10/3-5, 15/3-5, 20/3-5, 25/3-5, 35/3-5

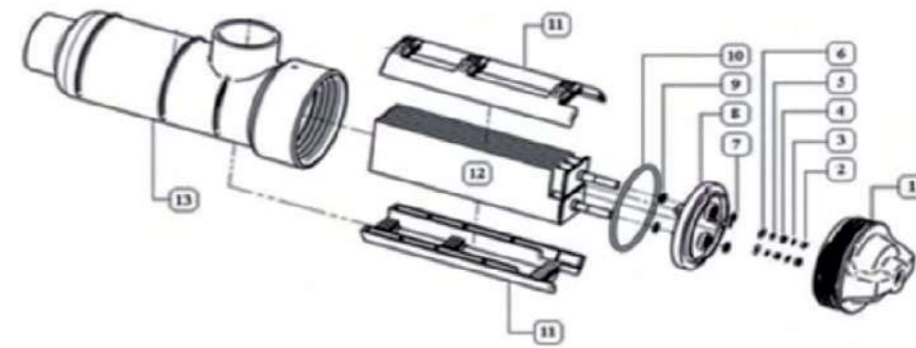
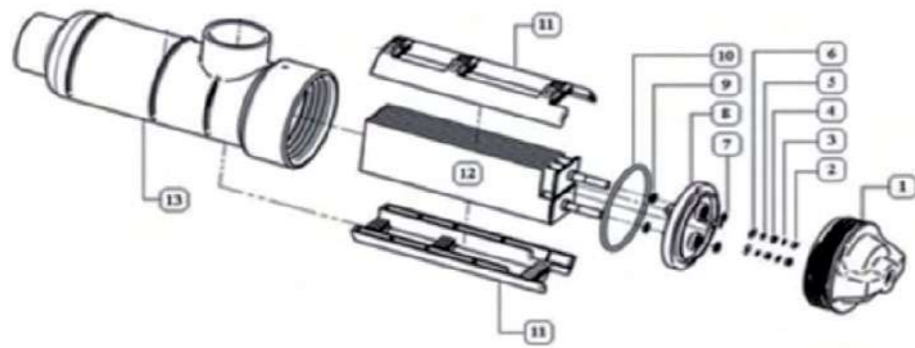


GRÁFICO
GRAPHIC

Referencia / Reference	Descripción / Description	Observaciones / Notes
1	RCBSV Rosca célula/ Cell thread	✓
2	TRM8I Tuerca / Lock nut	✓
3	ARM8I Arandela / Washer	✓
4	ARG8I Arandela grower (8mm) / Grower washer	✓
5	ARM8I Arandela / Washer	✓
6	418506 Junta tórica / O-ring gasket	✓
7	TAZRP/3 Tapa célula / Cell cover	✓
8	TAZRP/3-CIEGA Tapa célula ciega / Blind cover cell	✓
9	418506 Junta tórica / O-ring gasket	✓
10	GIPRP3 Junta de goma / Rubber gasket	✓
11	GRAPARP/3 Grapa / Clamp	✓
12	CELL-RP/3 Célula / Cell	✓
13	RP/3 Vaso célula / Cell housing	✓
14	EMNRP/3 Embellecador naranja / Orange hubcap	✓

GRÁFICO
GRAPHIC

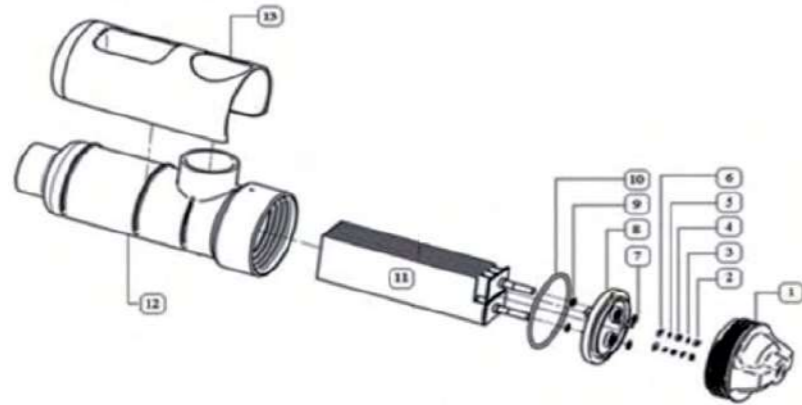
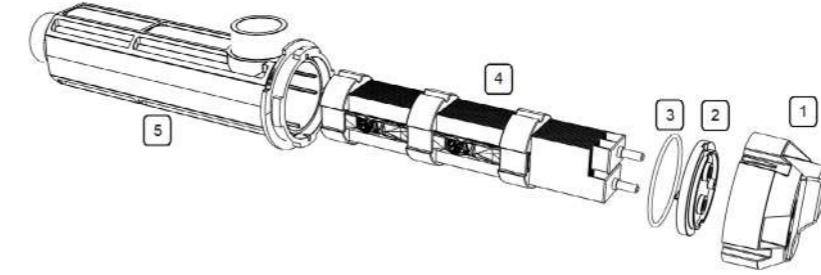
Referencia / Reference	Descripción / Description	Observaciones / Notes
1	RCBSV Rosca célula / Cell thread	✓
2	TRM8I Tuerca / Lock nut	✓
3	ARM8I Arandela / Washer	✓
4	ARG8I Arandela grower (8mm) / Grower washer	✓
5	ARM8I Arandela / Washer	✓
6	418506 Junta tórica / O-ring gasket	✓
7	TAZRP/3-V Tapa célula / Cell cover	✓
8	TAZRP/3-CIEGA Tapa célula ciega / Blind cover cell	✓
9	418506 Junta tórica / O-ring gasket	✓
10	GIPRP3 Junta de goma / Rubber gasket	✓
11	GRAPARP/3 Grapa / Clamp	✓
12	CELL-RP/3-5-V Célula / Cell	✓
13	RP/3 Vaso célula / Cell housing	✓





RP 15/3, 25/3, 30/3 LS

RP 50/4 LS

GRÁFICO
GRAPHICGRÁFICO
GRAPHIC

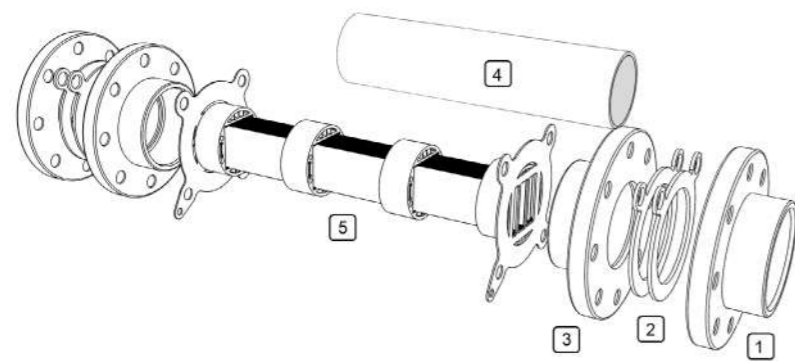
	Referencia / Reference	Descripción / Description	Observaciones / Notes
1	RCBSV	Rosca célula / Cell thread	✓
2	TRM8I	Tuerca / Lock nut	✓
3	ARM8I	Arandela / Washer	✓
4	ARG8I	Arandela grower (8mm) / Grower washer	✓
5	ARM8I	Arandela / Washer	✓
6	4I8506	Junta tórica / O-ring gasket	✓
7	TAZRP/3-A	Tapa célula / Cell cover	✓
8	TAZRP/3-CIEGA	Tapa célula ciega / Blind cover cell	✓
9	GIPRP3	Junta de goma / Rubber gasket	✓
10	CELL-RP/3LS	Célula / Cell	✓
11	RP/3	Vaso célula / Cell housing	✓
12	EMARP/3	Embellecedor amarillo / Yellow hubcap	✓

	Referencia / Reference	Descripción / Description	Observaciones / Notes
1	CRP/4	Cierre célula RP/4 / RP/4 cell locking cap	✓
2	TAZRP/3	Tapa célula / Cell cover	✓
3	GIPRP/3	Junta de goma / O-ring gasket	✓
4	RP50BSV/4LS	Célula / Cell	✓
5	RP/4	Vaso célula / Cell housing	✓





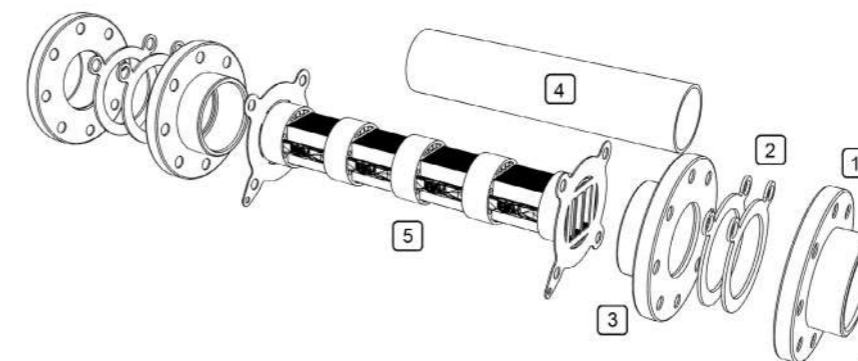
RP 70/4 LS

GRÁFICO
GRAPHIC

	Referencia / Reference	Descripción / Description	Observaciones / Notes
1	71221110+7308090	Brida salida con rosca 3" / Output Flange with 3" thread	✓
2	JUNTA-PRO-EPDM	Junta PRO EPDM / PRO EPDM gasket	✓
3	71221110	Brida socket / Socket flange	✓
4	TUBO110-RP70LS	Tubo PVC 110 PRO70LS / PRO70LS PVC tube	✓
4a	RP70BSVLS	Célula / Cell	✓

RP 100/4 LS

Próximamente

GRÁFICO
GRAPHIC

	Referencia / Reference	Descripción / Description	Observaciones / Notes
1	71221110+7308090	Brida salida con rosca 3" / Output Flange with 3" thread	✓
2	JUNTA-PRO-EPDM	Junta PRO EPDM / PRO EPDM gasket	✓
3	71221110	Brida socket / Socket flange	✓
4	TUBO110-RP100LS	Tubo PVC 110 PRO70LS / PRO70LS PVC tube	✓
5	RP100BSVLS	Célula / Cell	✓





RP 100BSV

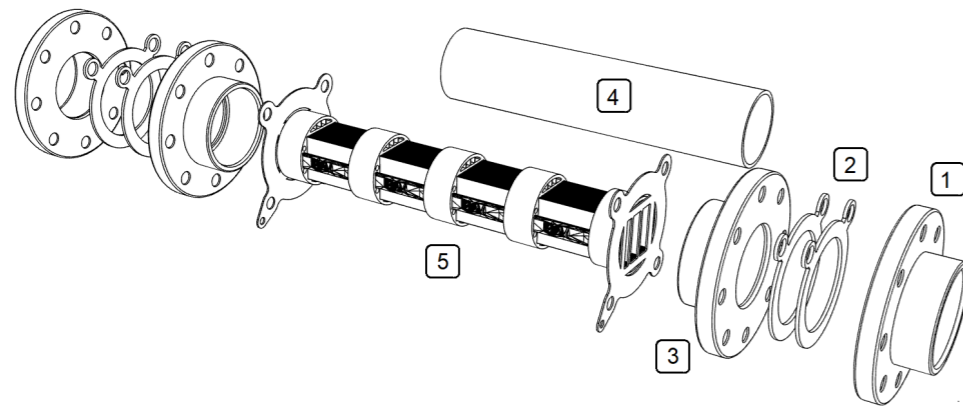


GRÁFICO
GRAPHIC

	Referencia / Reference	Descripción / Description	Observaciones / Notes
1	71221110+7308090	Brida salida con rosca 3" / Output Flange with 3" thread	✓
2	JUNTA-PRO-EPDM	Junta PRO EPDM / PRO EPDM gasket	✓
3	71221110	Brida socket / Socket flange	✓
4	TUBO110-RP100BS	TUBO PVC TRANSPARENTE / CLEAR PVC PIPE DIAM110 RP100BSV	✓
5	RP100BSV	Celula / Cell	✓

RP 150BSV

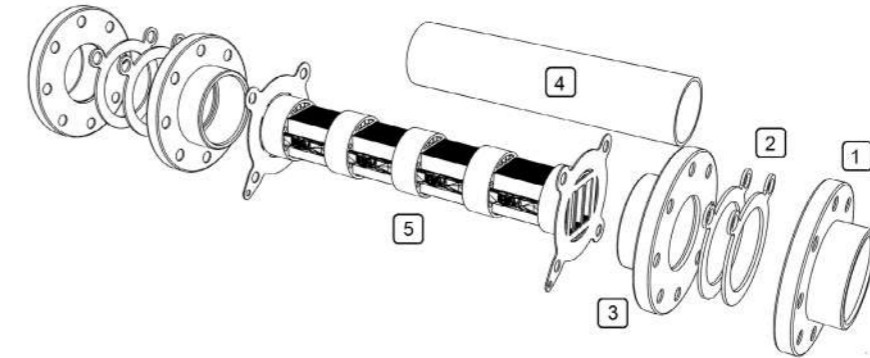


GRÁFICO
GRAPHIC

	Referencia / Reference	Descripción / Description	Observaciones / Notes
1	71221110+7308090	Brida salida con rosca 3" / Output Flange with 3" thread	✓
2	JUNTA-PRO-EPDM	Junta PRO EPDM / PRO EPDM gasket	✓
3	71221110	Brida socket / Socket flange	✓
4	TUBO110-RP150BSV	TUBO PVC TRANSPARENTE/ RANSARENT PVC PIPE DIAM110 RP150BSV	✓
5	RP150BSV	Celula / Cell	✓



RP 200BSV

RP 250BSV

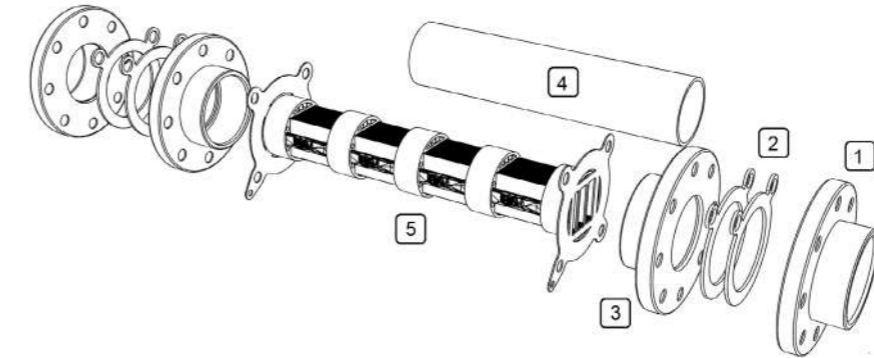
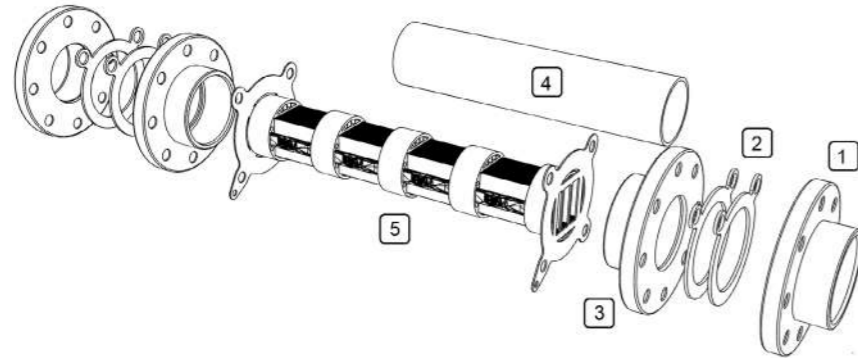


GRÁFICO
GRAPHIC

GRÁFICO
GRAPHIC

	Referencia / Reference	Descripción / Description	Observaciones / Notes
1	71221110+7308090	Brida salida con rosca 3" / Output Flange with 3" thread	✓
2	JUNTA-PRO-EPDM	Junta PRO EPDM / PRO EPDM gasket	✓
3	71221110	Brida socket / Socket flange	✓
4	TUBO110-RP200BSV	TUBO PVC TRANSPARENTE / CLEAR PVC PIPE D110 - 684MM RP200BSV	✓
5	RP200BSV	Celula / Cell	✓

	Referencia / Reference	Descripción / Description	Observaciones / Notes
1	71221110+7308090	Brida salida con rosca 3" / Output Flange with 3" thread	✓
2	JUNTA-PRO-EPDM	Junta PRO EPDM / PRO EPDM gasket	✓
3	71221110	Brida socket / Socket flange	✓
4	TUBO110-RP250BSV	TUBO PVC TRANSPARENTE/ RANSARENT PVC PIPE DIAM110 RP250	✓
5	RP250BSV	Celula / Cell	✓





Cable células

Cells wires

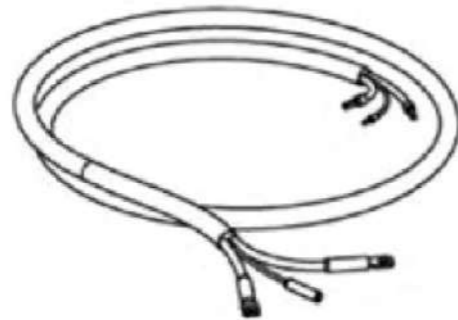


GRÁFICO
GRAPHIC

	Referencia / Reference	Descripción / Description
CELL-RP10/3-CELL-RP15/3		
1	RP10/151,5M-3	Cable célula / Cell wire - 1.6m
2	RP10/153M-3	Cable célula / Cell wire - 3m
3	RP10/156M-3	Cable célula / Cell wire - 6m
CELL-RP20/3 - CELL-RP25/3 - CELL-RP15/3LS - CELL-RP30/3LS - CELL-RP50 - CELL-RP70/3		
CELL-RP50/4 - CELL-RP70/4 - CELL-RP50/4LS		
4	RP20/251,5M-3	Cable célula / Cell wire - 1.6m
5	RP20/253M-3	Cable célula / Cell wire - 3m
6	RP20/256M-3	Cable célula / Cell wire - 6m
CELL-RP35/3 - CELL-RP20/3LS		
7	RP351,5M-3	Cable célula / Cell wire - 1.6m
8	RP353M-3	Cable célula / Cell wire - 3m
9	RP356M-3	Cable célula / Cell wire - 6m
RP10-15-20-25/2		
10	RAG2611/1,6	Cable célula / Cell wire - 1.6m
RP35/2		
11	RAG21011/1,6	Cable célula / Cell wire - 1.6m
RP50/2		
12	RAG21611/1,6	Cable célula / Cell wire - 1.6m
CELL-RP100BSV - CELL-RP150BSV - CELL-RP70/4LS		
13	RP100/1509M	Cable célula / Cell wire - RP100/150 L900cm
14	RP100/1506M	Cable célula / Cell wire - RP100/150 L600cm
15	RP100/1503M	Cable célula / Cell wire - RP100/150 L300cm
CELL-RP200BSV - CELL-RP250BSV		
16	RP2509M	Cable célula / Cell wire - RP200/250 L900Cm
17	RP2506M	Cable célula / Cell wire - RP200/250 L600Cm
18	RP2503M	Cable célula Cell wire - RP200/250 L300Cm
CELL-TOUCHEVO15 - CELL-TOUCHEVO20 - CELL-TOUCHEVO25 - CELL-TOUCHEVO35		
19	RPB11,5M-3-TOUCH	Cable celula bipolar / Cell wire - 15/20/25/35 TOUCH - 1.6 m
CELL-RP15BI - CELL-RP20BI - CELL-RP25BI - CELL-RP15BI		
20	RPB11,5M-3-TOUCH	Cable celula bipolar / Cell wire - 15/20/25/35 TOUCH - 1.6 m



PC SMART + Controller

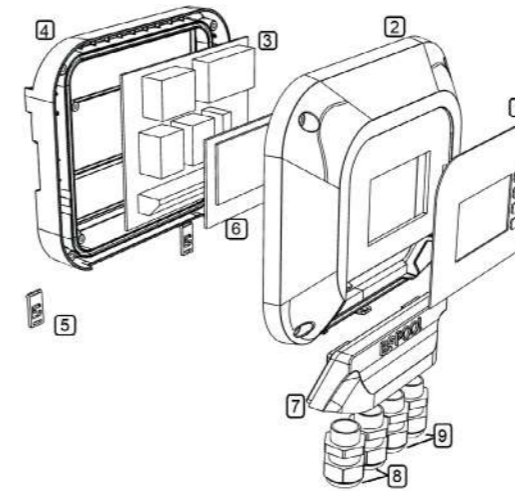


GRÁFICO
GRAPHIC

	Referencia / Reference	Descripción / Description	Observaciones / Notes
1	CARATULA-PCSMART	Teclado / Keyboard	✓
2	PCSMART-TAPA	Carcasa frontal / Front cover	✓
3	P974	Placa base / Main board	✓
4	PCSMART-BASE	Carcasa trasera / Rear cover	✓
5	CLIP DIN	Clip carril DIN / DIN rail clip	✓
6	PCSMART-CONEX	Tapa conexión / Connection cover	✓
7	P974-DISPLAY	Display LCD / LCD display	✓
8	M20JSL-N	Prensaestopa 20mm / 20mm cable gland	✓
9	M16JSL-N	Prensaestopa 16mm / 16mm cable gland	✓

EVO PH-P

EVO RX-P

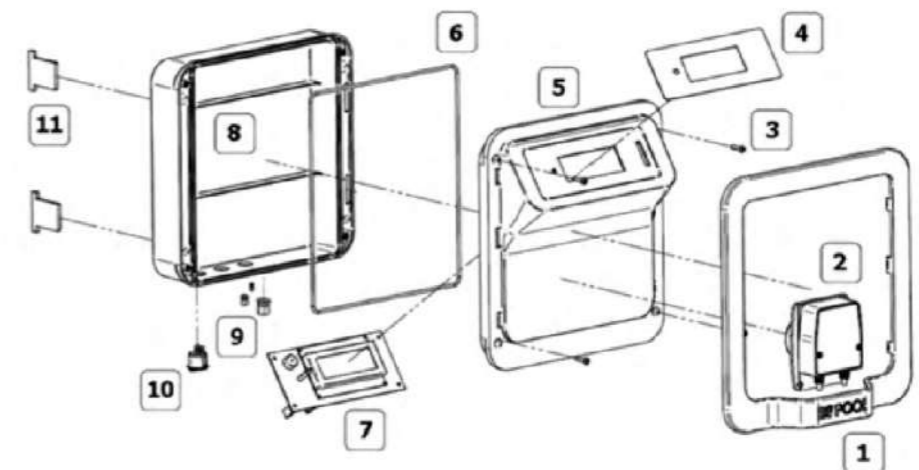


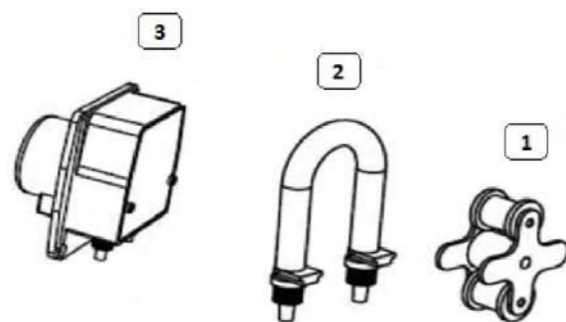
GRÁFICO
GRAPHIC

	Referencia / Reference	Descripción / Description	Observaciones / Notes
1	EVOPH-EM	Embellecedor / Frame	✓
2	PPP1HIHA1001	Bomba peristáltica / Peristaltic pump	✓
3	CL81Z	Tornillos tapa / Cover screws	✓
4	TECLADO-EVO	Teclado modelos / Keyboard	✓
5	EVOPH-TAPA	Tapa EVO pH / EVO pH cover	✓
6	J UNTA01	Junta / Waterproof seal	✓
7	P913-1	Placa de control / Control board	✓
8	EVOPH-BASE	Base / Base	✓
9	M16JSL-N	Prensaestopas / Compression gland	✓
9a	M20JSL-N	Prensaestopas / Compression gland	✓
10	R13112AAA	Interruptor / Switch	✓
10a	F0188LOAAA	Protector de interruptor / Switch protector	✓
11	BISAGRA-GOMA	Bisagra / Hinge strap	✓



Bombas peristálticas

Peristaltic pumps

GRÁFICO
GRAPHIC

	Referencia / Reference	Descripción / Description
MP-1		
1	11.010.400	Rodillo / Roller
2	RR.005.001	Tubo / Tube
3	MP-1	Bomba peristáltica / Peristaltic pump
PPP001HA1016		
1	9900151024	Rodillo / Roller
2	9900090057	Tubo / Tube
3	PPP001HA1016	Bomba peristáltica / Peristaltic pump
MMGITAAB4D0202		
1	RIC0151783	Rodillo / Roller
2	9900090484	Tubo / Tube
3	MMGITAAB4D0202	Bomba peristáltica / Peristaltic pump
MP2-P 6 LT		
1	11.010.401	Rodillo / Roller
2	RR.005.003	Tubo / Tube
3	MP2-P 6 LT	Bomba peristáltica / Peristaltic pump
P03AA0115300t		
	PE 1.5	
1	9900151024	Rodillo / Roller
2	9900090057	Tubo / Tube
3	PE 1.5	Bomba peristáltica / Peristaltic pump
P03AA0115300		
	MP2-B 1.5L	
1	11.010.401	Rodillo / Roller
2	RR.005.003	Tubo / Tube
3	MP2-B 1.5L	Bomba peristáltica / Peristaltic pump
PPR0004A1242_A		
1	9900151024	Rodillo / Roller
2	9900090057	Tubo / Tube
3	PPR0004A1242_A	Bomba peristáltica / Peristaltic pump
PPPIHHA1001		
1	9900151098	Rodillo / Roller
2	9900090057	Tubo / Tube
3	PPPIHHA1001	Bomba peristáltica / Peristaltic pump
PE1.5LH-AM - PE1.5LH-AZ - PE1.5LH-BA - PE1.5LH-NA		
1	9900151144	Rodillo / Roller
2	9900090660	Tubo / Tube
3	0000150172	Tubo / Motor
PE4LH-GR		
1	9900151144	Rodillo / Roller
2	9900090660	Tubo / Tube
3	0000150225	Tubo / Motor





SISTEMA DE DOMÓTICA


Home Automation System




AUTOMATIZACIÓN DE LA PISCINA


Pool Automation



 Control total de la piscina
Full pool control

 Control calefacción piscina
Heater control

 Control iluminación
Pool light control

 Sistema contracorriente
Counter-current system

 Control de la filtración
Filtration control

 Producto Modular
Modular product

 Sistema integral
Comprehensive system

 Siempre alerta
Always alert

 Mantenimiento facil
Easy maintenance

 Plug&Play System
Plug&Play System

 Comunicación multidispositivo
Multi-device communication

 Seguridad comunicación
Communication security

 Tensión de alimentación
Power Supply

 Potencia
Power

 Caja
Box

 Protección equipo
Device protection

 Número de bombas
Number of pumps

 Protección bombas
Pumps protection

 Maniobras bombas
Pump Control

 Regulación
Regulation

 Transformador
Transformer

 IA
AI

 Amazon
Amazon

 LoRa
LoRa

 Ventilación
Ventilation

 Plug&Play System
Plug&Play System


 Protección focos
Spotlights protection

 Filtración
Filtration

 Iluminación
Lighting

 Número focos
Number of spotlights

 Salida del relé
Output relay

 Corriente máxima de salida del relé
Max ouput relay current

 Control pulsador
Control button

DOSIFICACIÓN Y MEDICIÓN

Dosing and measuring systems



 Display
Display

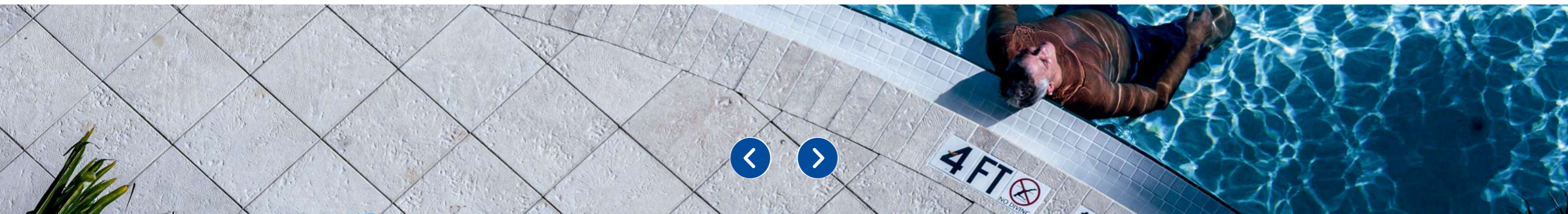
 Índice de protección IP65
IP65 rating

 Alimentación
Power supply

 Número de Bombas
Pumps number

 Caudal
Flow

 pH/ORP
pH/ORP





CLORACIÓN

Salt Water Chlorination



- Tensión de Alimentación
Input voltage
- Sal Necesaria
Correct salt concentration
- Falta de flujo de agua
Caused by lack of water flow
- Acumulación gas en la célula
Caused by gas accumulation
- Desconexión por sobrecarga
Overload shutdown
- Por circuito abierto
Caused by open circuit
- Por sobre temperatura
Caused by over temperature
- 5K** 5.000 horas
5.000 hours
- 10K** 10.000 horas
10.000 hours
- 12K** 12.000 horas
12.000 hours
- Cubierta automática
Automatic cover control
- Automático
Automatic
- Tecnología células: monopolar, bipolar y MPT
Cell technology: monopolar, bipolar and MPT
- NeoDisplay 360
NeoDisplay 360
- Display
Display
- NeoConnect
NeoConnect
- Conectividad integración IoT
Connectivity: IoT integration
- DataLog
DataLog
- Bajo consumo
Low consumption
- Long Life Cell
Long Life Cell
- Salt view 360
Salt view 360
- ChromoAlert
ChromoAlert
- Fuente conmutada
Switch mode power supply
- MPT
MPT
- Grado Protección estanqueidad IP65
Degree of tightness IP65
- Protección IP65
IP65 protection
- Peso reducido
Low weight
- Temperatura
Temperature
- Inócuo
Innocuous
- Económico
Economic
- Eficiente
Efficient
- Contínuo
Continuous
- Material de las placas
Innovative plates composition
- Sensor caudal
Flow sensor
- Amperaje
Amperage
- Vaso de celula
Cell housing



BS POOL

bspool.eu
bspool.eu/en



*Las imágenes del catálogo son meramente ilustrativas
y no constituyen un compromiso contractual.*